



SPRÁVA O ČINNOSTI

ORGANIZÁCIE ZODPOVEDNOSTI VÝROBCOV PRE OBALY

NATUR-PACK, A.S., ZA 3. ŠTVRŤROK 2021



(v súlade s § 28 ods. 4 písm. z) zákona č. 79/2015 Z. z. o odpadoch
a o zmene a doplnení niektorých zákonov v znení neskorších predpisov)

NATUR-PACK, a.s.

Bajkalská 25, 821 01 Bratislava

Tel.: +421 2 700 21 222 | Fax: +421 2 700 21 225

E-mail: office@naturpack.sk | www.naturpack.sk

Bankové spojenie: Tatra banka | Číslo účtu (IBAN): SK94 1100 0000 0029 2370 4718 | IČO: 35 979 798 | IČ DPH SK2022130374





Organizácia zodpovednosti výrobcov (ďalej „OZV“) pre obaly je v súlade s § 28 ods. 4 písm. z) zákona č. 79/2015 Z. z. o odpadoch a o zmene a doplnení niektorých zákonov v znení neskorších predpisov (ďalej len „zákon o odpadoch“) povinná vypracovať správu o činnosti organizácie zodpovednosti výrobcov pre obaly za predchádzajúci kalendárny štvrťrok a zverejniť túto správu na svojom webovom sídle do konca mesiaca nasledujúceho po uplynutí kalendárneho štvrťroka, za ktorý sa správa vypracováva.

Uvedená správa za 3. štvrťrok 2021 je vypracovaná na základe údajov, ktoré boli OZV NATUR- PACK k dispozícii k 26. 10. 2021, to znamená, že nemusí obsahovať úplné údaje za 3. štvrťrok 2021, ale len údaje dostupné OZV NATUR-PACK k uvedenému dátumu.

NATUR-PACK, a.s.

Bajkalská 25, 821 01 Bratislava

Tel.: +421 2 700 21 222 | Fax: +421 2 700 21 225

E-mail: office@naturpack.sk | www.naturpack.sk

Bankové spojenie: Tatra banka | Číslo účtu (IBAN): SK94 1100 0000 0029 2370 4718 | IČO: 35 979 798 | IČ DPH SK2022130374





1. Uvedenie informácií podľa § 28 ods. 9 písm. c) zákona o odpadoch

Zoznam obcí, s ktorými je OZV NATUR-PACK, a.s., v zmluvnom vzťahu vo veci zabezpečenia združeného nakladania s oddelene vyzbieranou zložkou komunálneho odpadu patriacej do vyhradeného prúdu odpadu, je uvedený v prílohe 1.

Rozsah územného pokrytia Slovenskej republiky na účely zabezpečenia zberu vyhradeného prúdu odpadu je uvedený v prílohe 2.

Príloha 1: Zoznam zazmluvnených obcí

Príloha 2: Rozsah územného pokrytia Slovenskej republiky na účely zabezpečenia zberu vyhradeného prúdu odpadu

Informácie o spôsobe zabezpečenia zberu, zhodnotenia, recyklácie, spracovania a zneškodnenia vyhradeného prúdu odpadu

Spôsob zabezpečenia činností v rámci systému nakladania s vyhradeným prúdom odpadu kontinuálne nadväzuje na zavedený a praxou overený systém triedeného zberu predmetných oddelene zbieraných zložiek komunálneho odpadu. Obec je podľa § 81 ods. 7 písm. c) zákona o odpadoch povinná zabezpečiť zavedenie a vykonávanie triedeného zberu komunálnych odpadov pre papier, plasty, kovy, sklo a kompozitné obaly na báze lepenky najmenej v rozsahu vyplývajúcom z požiadaviek ustanovených na triedený zber komunálnych odpadov a cieľov zberu ustanovených v prílohe č. 3a. Túto povinnosť obec zabezpečuje v spolupráci s organizáciou zodpovednosti výrobcov. Podľa § 59 zákona o odpadoch je organizácia zodpovednosti výrobcov povinná zabezpečiť okrem iného nakladanie s vyhradeným prúdom odpadu prostredníctvom toho, kto vykonáva v obci triedený zber. Rovnaký paragraf predpisuje aj obsah zmluvy medzi organizáciou zodpovednosti výrobcov pre obaly a tým, kto vykonáva triedený zber odpadov z obalov a odpadov z neobalových výrobkov v obci, ako aj zmluvné podmienky medzi organizáciou zodpovednosti výrobcov a obcou.

Zmluvní partneri zabezpečujú jednotlivé činnosti nakladania s vytriedeným komunálnym odpadom z obalov a neobalových výrobkov na základe zmluvného vzťahu medzi všetkými tromi subjektmi – obcou, zberovou spoločnosť a organizáciou zodpovednosti výrobcov, a to na základe zmluvného vzťahu: organizácia zodpovednosti výrobcov – obec, organizácia zodpovednosti výrobcov – zberová spoločnosť a obec – zberová spoločnosť, a to komplexne od zberu až po fázu zabezpečenia zhodnotenia vytriedeného odpadu.

Zabezpečenie zberu príslušného triedeného odpadu a jeho zhodnotenia sa realizuje v rozličných regiónoch Slovenska, a tomu zodpovedajú aj jednotlivé činnosti nakladania s predmetným odpadom, kde sa zohľadňujú miestne špecifiká a požiadavky. Snažíme sa kontinuálne nadväzovať na doterajší spôsob triedeného zberu v obci a kvalitatívne aj kvantitatívne zabezpečiť obyvateľom primerané podmienky, aby boli motivovaní sa na tomto procese zúčastňovať. Následne je nevyhnutné celý systém analyzovať a zabezpečiť splnenie tzv. štandardov zberu a cieľov zberu a zamerať sa na zefektívnenie procesov, čo je dlhodobý cieľ.





Systemy zberu

Triedený zber odpadu tvorí neoddeliteľnú časť komplexného nakladania s odpadmi v obci alebo meste po zohľadnení všetkých aspektov zabezpečujúcich ochranu životného prostredia. Efektívnosť triedeného zberu je závislá od mnohých premenných, ale aj konštantných faktorov. Samotný systém v značnej miere ovplyvňuje účinnosť triedeného zberu odpadov. Voľba systému pre zber odpadu závisí zvyčajne od:

- štruktúry sídiel (obec, okresné mesto, krajské mesto, individuálna bytová výstavba, komplexná bytová výstavba, novostavby),
- topografie územia (podhorské oblasti, prihraničné územia, lazy, turistické oblasti, satelitné mestečky),
- technických podmienok zberových spoločností,
- miestnych zvyklostí a špecifik.

Každý samosprávny subjekt má zavedený svoj individuálny systém triedeného zberu komunálneho odpadu. Je zrejmé, že rozsah a kvalita súčasných systémov je veľmi rôznorodá, ale zabezpečenie splnenia povinnosti OZV je garantované zmluvným vzťahom s predmetnou obcou a príslušnou zberovou spoločnosťou, ktorá v danej obci reálne nakladá s triedeným odpadom z obalov a neobalových výrobkov.

V praxi je systém zberu triedeného odpadu zvolený najmä podľa typu výstavby v obci (v meste):

a) Individuálna bytová výstavba (ďalej len „IBV“)

Na triedený zber sa najčastejšie využívajú plastové vrecia s objemom cca 60 l, 110 l, 120 l alebo plastové nádoby s objemom 110 l, 120 l, 240 l. Plastové vrecia sú zvyčajne farebne odlišené na jednotlivé zbierané komodity a buď sú určené na jednorazové použitie, alebo majú životnosť cca na tri opakovania. Výhodou tohto lokálneho systému zberu je adresnosť a zvyčajne aj vyššia účinnosť zberu. Jednoznačným faktorom je aj lepšia čistota zbieraného triedeného odpadu týmto spôsobom.

b) Komplexná bytová výstavba (ďalej len „KBV“)

Triedený zber v bytovej výstavbe je realizovaný najčastejšie prostredníctvom zberných nádob, ktoré sú buď kovové, plastové, alebo sklolaminátové. Podľa objemu sú najčastejšie používané 1 100 l zberné nádoby, 120 l, 240 l, 1 100 l, 1 300 l (tzv. zvony), 1 800 l a v poslednej dobe čoraz častejšie využívané polopodzemné kontajnery o objeme 3,0, resp. 5,0 m³. Dôležitým faktorom na zapojenosť obyvateľov je prijateľná donášková vzdialenosť. V KBV je väčšia anonymita obyvateľov, čo sa prejavuje na zapojení sa do systému či čistote triedeného odpadu. V tomto prípade zvyčajne nie je možná ekonomická motivácia obyvateľov, ktorí sa zapoja do systému triedeného zberu odpadu, čo môže mať tiež vplyv na efektívnosť. Rizikom pri tomto spôsobe zberu je vykrádanie kontajnerov neprispôsobivými obyvateľmi.





c) Zberné dvory

Na zber papiera, plastov, skla, kovov a kompozitných obalov na báze lepenky slúžia v niektorých obciach aj zberné dvory – ako doplnkový systém k hlavnému zavedenému zberu triedeného odpadu v obci. Tu sa zvyčajne umiestňuje vytriedený odpad, ktorý nie je vhodné zbierať bežným spôsobom (napr. rozmerovo veľký odpad z plastových výrobkov – stolička, kartónové krabice väčších rozmerov a pod.). Pre zber papiera, skla a plastov sa využívajú veľkokapacitné kontajnery o objeme 5,0 alebo 7,0 m³, prípadne veľkoobjemové kontajnery o objeme 30,0 m³ na zber papiera a plastov.

Zber a zvoz triedeného odpadu sa realizuje podľa stanoveného harmonogramu prostredníctvom zvozovej techniky. Frekvencia zvozu je prispôbená počtu rozmiestnených kontajnerov a zbieranej komodite tak, aby bola zachovaná optimálna donášková vzdialenosť. Najväčšiu frekvenciu odvozu kontajnerovým spôsobom má zvyčajne zvoz plastov. V niektorých lokalitách je frekvencia zvozu prispôbená aj ročnému obdobiu. Zvoz príslušnej triedenej komodity je zabezpečený podľa zmluvných vzťahov s príslušnou obcou. Kalendáre zberu triedeného odpadu, resp. harmonogramy, sú obyvateľom v IBV doručované na kalendárny rok. Kalendár – harmonogram zvyčajne obsahuje aj zásady a návody správneho triedenia odpadu. Alternatívou je aj samostatný infoleták, ktorý informuje obyvateľov o správnom triedení odpadu a motivuje ich zapojiť sa do systému. V mestských zástavbách s KBV sú informácie zvyčajne šírené prostredníctvom mestských novín alebo na webovej stránke mesta a príslušnej zberovej spoločnosti, ktorá v danej obci zber triedeného odpadu zabezpečuje.

5

Zbierané komodity

PAPIER



Obr. 1: Zberná nádoba – modrá.

Zbiera sa: noviny, časopisy, brožúry, katalógy, cenníky, adresáre, tel. zoznamy, lepenky, zošity, kancelársky papier, kartóny, vlnité lepenky.

Zberová nádoba nesmie obsahovať: pergamenový papier, asfaltový a dechtový papier a lepenku, brúsny papier, napúšťaný a mastný papier, lakovaný a napustený papier, hygienicky závadný papier, obuvnícku lepenku, papierový prach a výseky dierkovačiek,

NATUR-PACK, a.s.

Bajkalská 25, 821 01 Bratislava

Tel.: +421 2 700 21 222 | Fax: +421 2 700 21 225

E-mail: office@naturpack.sk | www.naturpack.sk

Bankové spojenie: Tatra banka | Číslo účtu (IBAN): SK94 1100 0000 0029 2370 4718 | IČO: 35 979 798 | IČ DPH SK2022130374





knihy, ..., plasty znečistené potravinami. Ďalej nesmie obsahovať nečistoty (piesok, uhlie, kovy, sklo, cement, drevo, kožu, gumu a iné).

V nádobách/vreciach určených na zber papiera sa spolu zbierajú odpady z obalov (zvyčajne kartónové krabice, papierové obaly) a odpady z neobalových výrobkov (noviny, letáky, časopisy). Zberné nádoby sú opatrené názvom, obrázkom zbieranej komodity a zvyčajne nálepka obsahuje aj stručný popis, čo do daného kontajnera patrí, prípadne nepatrí. Veľkoobjemové kontajnery sa využívajú na zber v zberných dvoroch a sú označené príslušnou komoditou.



6

Obr. 2: Ukážka nálepky na zbernú nádobu pre papier.

PLASTY



Obr. 3: Zberná nádoba – žltá.

Zbiera sa: PET fľaše, plastové fľaše od octu, vína, drogerie, nápojové obaly v stlačenej forme, sáčky, plastové tašky, fólie, igelity.

NATUR-PACK, a.s.

Bajkalská 25, 821 01 Bratislava

Tel.: +421 2 700 21 222 | Fax: +421 2 700 21 225

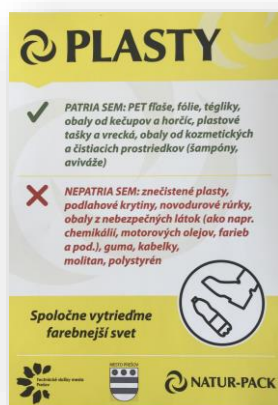
E-mail: office@naturpack.sk | www.naturpack.sk

Bankové spojenie: Tatra banka | Číslo účtu (IBAN): SK94 1100 0000 0029 2370 4718 | IČO: 35 979 798 | IČ DPH SK2022130374



Zberová nádoba nesmie obsahovať: znečistené plasty, kompozitné obaly na báze lepenky (krabice od mlieka a nápojov), obaly z chemikálií, plastové obaly znečistené olejovými a ropnými látkami, podlahové krytiny, gumu, kabelky, molitan, ...

V nádobách/vreciach určených na zber plastov sa spolu zbierajú odpady z obalov (najčastejšie PET fľaše, obaly z „drogérie“ a potravín, vrecúška, fólie atď.), ktoré tvoria podstatnú časť triedených plastov, a odpady z neobalových výrobkov. Zberné nádoby sú opatrené názvom, obrázkom zbieranej komodity a zvyčajne nálepka obsahuje aj stručný popis, čo do daného kontajnera patrí, prípadne nepatří. V niektorých lokalitách je zavedený osobitný zber PET fliaš a ostatných druhov plastov. Veľkoobjemové kontajnery sa využívajú na zber v zberných dvoroch a sú označené príslušnou komoditou.



Obr. 4: Ukážka nálepky na zbernú nádobu pre plasty.

KOMPOZITNÉ OBALY NA BÁZE LEPENKY – VIACVRSTVOVÉ KOMBINOVÉ MATERIÁLY (VKM)



Obr. 5: Zberná nádoba – zvyčajne oranžová, niekde ešte aj červená.

NATUR-PACK, a.s.

Bajkalská 25, 821 01 Bratislava

Tel.: +421 2 700 21 222 | Fax: +421 2 700 21 225

E-mail: office@naturpack.sk | www.naturpack.sk

Bankové spojenie: Tatra banka | Číslo účtu (IBAN): SK94 1100 0000 0029 2370 4718 | IČO: 35 979 798 | IČ DPH SK2022130374





Zbiera sa: kartóny z nápojov, vypláchnuté všetky krabice od džúsu, mlieka, vína, kefiru, smotany, šľahačky a iné s označením C/PAP. Nápojové kartóny je potrebné vypláchnuť malým množstvom vody, rozložiť rohy a stlačiť.

Zberová nádoba nesmie obsahovať: nápojové obaly znečistené surovinami.

V nádobách/vreciach určených na zber VKM sa zbierajú odpady z obalov (nápojové obaly – mlieko, džús a pod.). Zberové nádoby sú opatrené názvom, obrázkom zbieranej komodity a zvyčajne nálepka obsahuje aj stručný popis, čo do daného kontajnera patrí, prípadne nepatrí.



8

Obr. 6: Ukážka nálepky na zbernú nádobu pre VKM.

SKLO



Obr. 7: Zberná nádoba – zelená.

Zbiera sa: prázdne sklenené poháre od zaváranín a sklené fľaše od nápojov. Možnosti zberu sú buď bez farebného rozlíšenia ako sklo zmiešané, alebo ako sklo roztriedené na číre sklo a sklo farebné.

NATUR-PACK, a.s.

Bajkalská 25, 821 01 Bratislava

Tel.: +421 2 700 21 222 | Fax: +421 2 700 21 225

E-mail: office@naturpack.sk | www.naturpack.sk

Bankové spojenie: Tatra banka | Číslo účtu (IBAN): SK94 1100 0000 0029 2370 4718 | IČO: 35 979 798 | IČ DPH SK2022130374



Nádoba nesmie obsahovať: žiarivky, porcelán, kovové a plastové uzávery fliaš, papier. Ďalej nesmie obsahovať nečistoty (piesok, uhlie, kovy, cement, škváru, drevo, kožu, gumu a iné).

V nádobách/vreciach určených na zber skla sa spolu zbierajú odpady z obalov (zvyčajne nezálohované fľaše od nápojov a pod.) a odpady z neobalových výrobkov (váza, tabuľové sklo a pod.). Zberové nádoby sú opatrené názvom, obrázkom zbieranej komodity a zvyčajne nálepka obsahuje aj stručný popis, čo do daného kontajnera patrí, prípadne nepatrí. Veľkoobjemové kontajnery sa využívajú na zber v zberných dvoroch a sú označené príslušnou komoditou.



9

Obr. 8: Ukážka nálepky na zbernú nádobu pre sklo.

KOVY



Obr. 9: Zberná nádoba – červená.

Zbiera sa: kovové obaly vrátane obalov FE a AL – vyčistené konzervy z kompótov a potravín, nápojové plechovky, kovové výrobky a súčiastky, železo, hliník a pod.

NATUR-PACK, a.s.

Bajkalská 25, 821 01 Bratislava

Tel.: +421 2 700 21 222 | Fax: +421 2 700 21 225

E-mail: office@naturpack.sk | www.naturpack.sk

Bankové spojenie: Tatra banka | Číslo účtu (IBAN): SK94 1100 0000 0029 2370 4718 | IČO: 35 979 798 | IČ DPH SK2022130374



Nezbiera sa: kovové obaly znečistené potravinami, tetrapakové obaly, veľké a ťažké kovové časti, ktoré môžu poškodiť nádobu, kovové obaly s prímiesou nebezpečných látok, kovové obaly pod tlakom, napr. spreje a pod. Zberová nádoba nesmie obsahovať kovy znečistené surovinami.

V nádobách/vreciach určených na zber kovov sa zbierajú odpady z obalov (plechovky od nápojov, konzervy a pod.), prípadne drobné kovové predmety. Zberové nádoby sú opatrené názvom, obrázkom zbieranej komodity a zvyčajne nálepka obsahuje aj stručný popis, čo do daného kontajnera patrí, prípadne nepatrí.

Veľkoobjemové kontajnery sa využívajú na zber v zberných dvoroch a sú označené príslušnou komoditou.

KOMBINOVANÝ ZBER VIACERÝCH KOMODÍT

V praxi sú zavedené systémy zberu, kde sú jednotlivé komodity zbierané do spoločnej nádoby/vreca. Jedná sa o zber plastov, kovov a kompozitných obalov na báze lepenky v ich ľubovoľnej kombinácii. Podmienkou efektívnosti takého spôsobu zberu je, aby nedošlo k znehodnoteniu kombinovane zbieraných komodít, najmä aby bolo zabezpečené bezproblémové následné dotriedenie a zabezpečenie maximálneho zhodnotenia.



10

Obr. 10: Ukážka nálepky na zbernú nádobu pre kombinovaný zber.

Realizácia triedeného zberu a preprava

Systém ukladania a zberu vytriedených komodít je v mestách a obciach riešený individuálne:

- zbernými nádobami – nosičom sú pevné plastové, kovové, prípadne sklolaminátové kontajnery s dlhodobou životnosťou,
- vrecovým zberom – nosičom sú plastové vrecia s rozdielnou hrúbkou (udávanou v mikrónoch), distribuované do domácností buď na jednorazové použitie, alebo na výmenu po skončení životnosti (pevnejšie vrecia majú životnosť min. 3 použitia),

NATUR-PACK, a.s.

Bajkalská 25, 821 01 Bratislava

Tel.: +421 2 700 21 222 | Fax: +421 2 700 21 225

E-mail: office@naturpack.sk | www.naturpack.sk

Bankové spojenie: Tatra banka | Číslo účtu (IBAN): SK94 1100 0000 0029 2370 4718 | IČO: 35 979 798 | IČ DPH SK2022130374





- kombinovaným zberom nádoby/vrecia,
- veľkoobjemovými kontajnermi,
- polopodzemnými kontajnermi.

Na zber a prepravu odpadov zo zberných nádob, spadajúcich pod rozšírenú zodpovednosť výrobcov z obcí, využívajú zberové spoločnosti rôzne technické prostriedky. Najčastejšie ide o lineárne press vozidlá o objeme od 7,0 až po 22 m³, lisovacie kontajnery, vozidlá s hydraulickou rukou, klasické valníkové vozidlá, reťazové a hákové nosiče kontajnerov.

Moderným trendom v označovaní zberných nádob sa v súčasnosti stáva tzv. čipovanie – označovanie nádob nálepkou s čiarovým kódom, ktoré zberovým spoločnostiam dnes napomáha efektívnejšie nastaviť vývozné trasy triedených komunálnych odpadov.

Lineárny press je zvyčajne najvyužívanejším druhom zberového vozidla. Nadstavba môže mať rôzny objem, najčastejšie 15 m³. Vyklápacie zariadenia sú univerzálne, čiže v danej lokalite môžu pri jednom zvoze obslúžiť rôzne typy kontajnerov. V niektorých lokalitách sa využíva aj na zber skla. Valníky na zber vriec sa využívajú najmä v obciach, zvyčajne s výklopnou korbou.

Zberové vozidlá s hydraulickou rukou sa využívajú na zber triedeného odpadu formou zvonov. Používa sa nadstavba s rôznym objemom a rôznou výškou bočníc.

Ramenové nosiče s reťazovým systémom sú najčastejšie využívané vozidlá na odvoz veľkoobjemových kontajnerov zo zberných dvorov do dotriedovacieho strediska. Alternatívne sa využívajú aj hákové, lanové alebo malé abrollové vozidlá.

11

Dotriedenie a úprava vytriedeného odpadu z obalov a neobalových výrobkov z komunálneho odpadu

Dotriedenie, spracovanie a úprava vytriedeného odpadu prebieha v zariadení na zber odpadu – na prevádzkach zberových spoločností, kam sa vytriedený odpad dovezie. Sú to zberné strediská, regionálne prevádzky a strediská technologicky vybavené k dotriedeniu, spracovaniu a úprave vytriedených odpadov určených na konečné zhodnotenie a zabezpečenie zneškodnenia odpadov nevhodných na zhodnotenie.

Dotriedovanie je realizované od najjednoduchších spôsobov – ručné dotriedenie na ploche, až po automatické triedenie na triediacich linkách vrátane optických triediacich liniek.

Lokálne – menšie zberové spoločnosti využívajú najmä manuálne dotriedovacie plochy a jednoduché triediace linky na svojich prevádzkach.

Nadregionálne a nadnárodné zberové spoločnosti prevádzkujú širokú sieť technologicky vyspelejšie vybavených stredísk a zberných dvorov.

Jednoduchšie triediace linky sú zvyčajne opatrené dopravníkovým pásom, na ktorom dochádza k ručnému dotriedovaniu triedenej komodity. Obsluhujúci pracovník je zameraný na dotriedenie konkrétnej zložky (napr. PET podľa farby) a vyberá „svoju zložku“ do pristaveného malého kontajnera, prípadne kletky. Následne po naplnení sa buď ručne, alebo prostredníctvom vysokozdvížneho vozíka vysype obsah malého kontajnera

NATUR-PACK, a.s.

Bajkalská 25, 821 01 Bratislava

Tel.: +421 2 700 21 222 | Fax: +421 2 700 21 225

E-mail: office@naturpack.sk | www.naturpack.sk

Bankové spojenie: Tatra banka | Číslo účtu (IBAN): SK94 1100 0000 0029 2370 4718 | IČO: 35 979 798 | IČ DPH SK2022130374





do veľkoobjemového. Po naplnení veľkoobjemového kontajnera sa odpad prepraví na ďalšiu úpravu, spracovanie.

Tieto linky môžu byť určené výlučne len na jednu komoditu (napr. dotriedujú sa len plasty), alebo sa triedenie komodít strieda podľa zvozu.

Sklo sa týmto spôsobom zvyčajne nedotrieduje, tu sa využíva len ručné dotriedenie na ploche, kde sa ukladá, alebo sa na dotriedenie využívajú automatické linky s magnetickými separátormi.

Automatické triediace linky sú zvyčajne vybavené systémom viacerých dopravníkových pásov, drvičom, rôznymi vibračnými sitami, magnetickým separátorom, perforátorom na uvoľnenie vzduchu hlavne z PET fliaš, vyfukovacím vzduchom či optickým lúčom na rozpoznávanie farieb plastov. Samozrejmosťou je pri takýchto linkách kvalitný a dostatočne výkonný kanálový balíkovací lis.

Lisovanie, ako najobvyklejší spôsob úpravy či už plastov, ako aj papiera, je realizované prostredníctvom lisov s rôznou výkonnosťou. V menších lokálnych zberových spoločnostiach sa na činnosť lisovania obvykle využívajú jednokomorové, prípadne dvojkomorové hydraulické lisy. Pri komplexnejších triediacich linkách je to už automatický proces a benefitom týchto zariadení je aj hmotnosť zlisovaných balíkov, ktoré sú následne ekonomicky efektívnejšie vo vzťahu k preprave.

Najnovším trendom je aj výroba tuhého alternatívneho paliva, kde jedným zo vstupov sú aj vytriedené zložky z komunálneho odpadu.

Asistencia človeka je však naďalej využívaná v pomerne vysokej miere, najmä pri dotriedovaní a kontrole.

12

Vytriedené materiály po úprave a zlisovaní na technologických zariadeniach zberových spoločností

Jednotlivé dotriedené a upravené komodity sú po naakumulovaní príslušného množstva pripravené na expedíciu. Zhromažďujú sa buď voľne ložené – stohované v areáli dotriedovacieho strediska, alebo v halách.

Expedícia na zhodnotenie

Preprava do zariadenia na zhodnotenie sa realizuje buď vlastnou, alebo zazmluvnenou kamiónovou prepravou, prípadne železnicou.

Z areálu sa vysokozdvížným vozíkom, prípadne inými druhmi nakladačov naloží upravený odpad. Dôležitým faktorom v tomto procese je práve hmotnosť a objem balíkov, ale aj jeho čistota bez nežiadúcich prímiesí či škodlivých látok. Pri papieri je dôležitým kritériom vlhkosť. Pri opustení areálu je vozidlo odvážené na mostovej váhe a vážnym lístkom je deklarované množstvo, ktoré sa prepravuje do zariadenia na zhodnotenie.

Jednotlivé uvádzané spôsoby nakladania s odpadmi z obalov a odpadmi z neobalových výrobkov zabezpečuje NATUR-PACK, a.s., prostredníctvom zmluvných vzťahov s jednotlivými

NATUR-PACK, a.s.

Bajkalská 25, 821 01 Bratislava

Tel.: +421 2 700 21 222 | Fax: +421 2 700 21 225

E-mail: office@naturpack.sk | www.naturpack.sk

Bankové spojenie: Tatra banka | Číslo účtu (IBAN): SK94 1100 0000 0029 2370 4718 | IČO: 35 979 798 | IČ DPH SK2022130374





článkami reťazca materiálového toku nakladania s týmito odpadmi. Základom je zmluva medzi NATUR-PACK, a.s., a obcou, na ktorú nadväzujú ďalšie zmluvné vzťahy. Bez zmluvy s obcou nesmie OZV na území obce prevádzkovať systém združeného nakladania s odpadmi z obalov a s odpadmi z neobalových výrobkov.

NATUR-PACK, a.s., má uzatvorené zmluvy so subjektom, ktorý v obci vykonáva triedený zber odpadov z obalov a odpadov z neobalových výrobkov (ďalej len „zberová spoločnosť“) vo výške nákladov dohodnutých v zmluve s obcou. Obsah tejto zmluvy vychádza z požiadaviek § 59 ods. 4 zákona o odpadoch. Ďalšie nakladanie s odpadmi z obalov a s odpadmi z neobalových výrobkov je zabezpečené systémom zmluvných vzťahov medzi zberovou spoločnosťou a prepravnými firmami, spoločnosťami zabezpečujúcimi dotriedenie a úpravu odpadov a následne spoločnosťami, ktoré zabezpečujú koncové zhodnotenie odpadu (materiálové alebo energetické). Tieto obchodné vzťahy sa väčšinou vyvíjajú v závislosti od cien druhotných surovín, ponuky služieb jednotlivých dotriedňovacích zariadení a zariadení na zhodnocovanie, ako aj od kvality a množstva vyzbieraných odpadov z obalov a odpadov z neobalových výrobkov. Odpad môže byť zhodnotený v rôznych zariadeniach na zhodnocovanie odpadu v rámci SR, v rámci EÚ, ale aj mimo EÚ v závislosti od uvedených faktorov.

NATUR-PACK, a.s.

Bajkalská 25, 821 01 Bratislava

Tel.: +421 2 700 21 222 | Fax: +421 2 700 21 225

E-mail: office@naturpack.sk | www.naturpack.sk

Bankové spojenie: Tatra banka | Číslo účtu (IBAN): SK94 1100 0000 0029 2370 4718 | IČO: 35 979 798 | IČ DPH SK2022130374





2. Uvedenie informácií podľa § 28 ods. 9 písm. d) zákona o odpadoch

Informácie o splnení cieľov a záväzných limitov uvedených v prílohe č. 3

Plnenie cieľov a záväzných limitov odpadového hospodárstva uvedených v prílohe č. 3 zákona je založené na ročnej báze, preto informáciu o ich splnení je možné vyhodnotiť až po skončení kalendárneho roka.

3. Uvedenie informácií podľa § 28 ods. 9 písm. f), g) a h) zákona o odpadoch

Informácie o spôsobe financovania systému združeného nakladania s vyhradeným prúdom odpadu a nákladoch na činnosti vykonávané v systéme združeného nakladania s vyhradeným prúdom odpadu

Výška celkových úhrad od zastúpených výrobcov:

OBALY: 6 198 407 Eur

NEOBALOVÉ VÝROBKY: 982 490 Eur

Finančné náklady spojené so zberom, prepravou, prípravou na opätovné použitie, zhodnotením, recykláciou, spracovaním a zneškodnením oddelene vyzbieraného odpadu patriaceho do vyhradeného prúdu odpadu: 7 093 725 Eur

14

Rozlíšenie na jednotlivé odpadové materiály:

Papier a lepenka	1 868 013 Eur
Sklo	767 940 Eur
Plasty	4 043 901 Eur
Kovové obaly	212 985 Eur
Kompozitné obaly na báze lepenky	197 423 Eur
Drevo	3 464 Eur

Finančné náklady na výkup jednotlivých odpadových materiálov: 0 Eur

Informácie o návrhu na rozdelenie zisku alebo vyrovnanie straty

Zisk sa použije na plnenie povinností vyplývajúcich zo zákona o odpadoch.

Výška finančných prostriedkov vynaložených na propagačné a vzdelávacie aktivity a stručný popis týchto aktivít

Výška finančných prostriedkov vynaložených na propagačné a vzdelávacie aktivity: 60 198 Eur

NATUR-PACK, a.s.

Bajkalská 25, 821 01 Bratislava

Tel.: +421 2 700 21 222 | Fax: +421 2 700 21 225

E-mail: office@naturpack.sk | www.naturpack.sk

Bankové spojenie: Tatra banka | Číslo účtu (IBAN): SK94 1100 0000 0029 2370 4718 | IČO: 35 979 798 | IČ DPH SK2022130374





Popis propagačných a vzdelávacích aktivít:

V treťom štvrtroku 2021 OZV NATUR-PACK úspešne pokračovala v rozbehnutých vzdelávacích projektoch a aktivitách.

OZV NATUR-PACK aj v roku 2021 intenzívne spolupracuje s mimovládnyimi organizáciami (napr. DAPHNE, ŽIVICA, EVIANA, INCIEN, Deti čistej Zeme, Slovakia Going Zero Waste), ale aj so zberovými spoločnosťami OLO, KOSIT, Technické služby mesta Prešov a pod.

Výsledkom výbornej spolupráce s mimovládnyimi organizáciami a špecializovanými ekovýchovnými lektormi sú mimoriadne úspešné zážitkové programy, ktoré sa osvedčili u rôznych vekových kategórií, od materských až po stredné školy.

Nižšie uvádzame prehľad nosných vzdelávacích aktivít na lokálnej a regionálnej úrovni (A. 1. – 3.) a prehľad celoplošne realizovaných aktivít (B. 1. – 5.), ktoré sa uskutočnili v rámci partnerských samospráv OZV NATUR-PACK, a to v období od 1. 7. 2021 do 30. 9. 2021.

Už v priebehu 1. štvrtroka 2020 zasiahla do výkonu našich vzdelávacích aktivít mimoriadna situácia v súvislosti so šírením koronavírusu a od 10. 3. 2020 do odvolania boli zrušené všetky lektorské ekovýchovné a iné obecné a verejné podujatia nášho tímu i všetkých našich partnerov. Tieto obmedzenia mali dopad na priebeh aktivít aj v 3. štvrtroku 2021, nakoľko lektorská ekovýchova sa v partnerských samosprávach realizovala iba v obmedzenej miere.

15

V treťom štvrtroku 2021 OZV NATUR-PACK zabezpečovala propagačné a vzdelávacie aktivity spĺňajúce podmienky § 7 vyhlášky MŽP SR č. 373/2015 o rozšírenej zodpovednosti výrobcov vyhradených výrobkov a o nakladaní s vyhradenými prúdmi odpadov v znení n. p. (ďalej len „vyhláška“) nižšie uvedenými spôsobmi:

- **Aktivity s celoslovenskou pôsobnosťou podľa § 7 ods. 3 písm. a) vyhlášky**

V zmysle § 7 ods. 3 písm. a) vyhlášky 373/2015 Z. z. OZV NATUR-PACK, a.s., na celoslovenskej úrovni uskutočnila propagačné aktivity prostredníctvom spolupráce s portálom Dobré noviny a na vybrané témy súvisiace s triedením a recykláciou komunálnych odpadov. Okrem uvedeného participovala na tematických reportážach aj s ďalšími etablovanými médiami (RTVS, Odpady-portal.sk a i.).

- **Informácie zaslané prostriedkami elektronickej komunikácie v súlade s § 7 ods. 3 písm. b) bod. 8 vyhlášky**, a to prostredníctvom NATUR-PACK News pre všetky partnerské obce, prostredníctvom podstránky pre obce (<https://www.naturpack.sk/na-stiahnutie/dokumenty-obce/>) a informačných noviniek na hlavnej stránke www.naturpack.sk a na sociálnych sieťach (Facebook, Instagram, LinkedIn, YouTube).





- **Vzdelávacie programy pre školy v súlade s § 7 ods. 3 písm. b) bod. 9 vyhlášky**

OZV NATUR-PACK realizuje programy pre školy v spolupráci s etablovanými lektormi a mimovládnyimi organizáciami. Programy prebiehajú zážitkovou formou a ich cieľom je zvyšovať vnímavosť detí vo vzťahu k životnému prostrediu, a to prostredníctvom ich vedenia k zodpovednému nakladaniu s odpadmi s dôrazom na predchádzanie vzniku odpadov. V predmetnom období sme v mesiaci september realizovali webináre pre pedagógov škôl našich partnerských samospráv.

Prehľad vzdelávacích aktivít OZV NATUR-PACK za obdobie od 1. 7. 2021 do 30. 9. 2021

A. Lokálne a regionálne aktivity:

1. Informačné letáky do domácností
2. Nálepky na 1 100-litrové nádoby na triedený zber
3. Školenia pre pedagógov a lektorská ekovýchova

16

B. Celoplošné vzdelávacie aktivity:

1. Webová stránka OZV NATUR-PACK so sekciou VEREJNOSŤ obsahujúcou originálne vzdelávacie aktivity, webová stránka www.triedenieodpadu.sk a vzdelávací portál www.garbagegobblers.sk
2. Elektronické newslettery so vzdelávacími aktivitami a dôležitými informáciami pre samosprávy
3. NATUR-PACK partnerom kampaní a podujatí pre verejnosť
4. Edukácia verejnosti na tému medvede vs. odpadové kontajnery
5. Projekt YouTube portál NATUR-PACK

C. Informačné aktivity prostredníctvom tlače, televízie, online portálov a sociálnych sietí (Facebook, LinkedIN, Instagram, YouTube)

NATUR-PACK, a.s.

Bajkalská 25, 821 01 Bratislava

Tel.: +421 2 700 21 222 | Fax: +421 2 700 21 225

E-mail: office@naturpack.sk | www.naturpack.sk

Bankové spojenie: Tatra banka | Číslo účtu (IBAN): SK94 1100 0000 0029 2370 4718 | IČO: 35 979 798 | IČ DPH SK2022130374



A. Lokálne a regionálne aktivity:

1. Informačné letáky do domácností

OZV NATUR-PACK realizuje distribúciu informačných letákov, ktoré sú zasielané partnerským samosprávam na základe požiadaviek komoditného oddelenia NATUR-PACKu. V predmetnom období prebiehala tlač a distribúcia letákov v počte 7 500 kusov pre mesto Rožňava a distribúcia 25 000 kusov letákov pre mesto Bratislava.



17



Obr. 11: Vizuál jednej z 5 verzií informačných letákov určených pre partnerské samosprávy.

NATUR-PACK, a.s.

Bajkalská 25, 821 01 Bratislava

Tel.: +421 2 700 21 222 | Fax: +421 2 700 21 225

E-mail: office@naturpack.sk | www.naturpack.sk

Bankové spojenie: Tatra banka | Číslo účtu (IBAN): SK94 1100 0000 0029 2370 4718 | IČO: 35 979 798 | IČ DPH SK2022130374



2. Nálepky na 1 100-litrové nádoby na triedený zber

OZV NATUR-PACK priebežne vybavuje požiadavky samospráv súvisiace s nálepkami na 1 100-litrové nádoby na triedený zber. Každá jednotlivá požiadavka prechádza procesom schvaľovania textácie zberovou spoločnosťou a konkrétnou samosprávou.

V predmetnom období OZV NATUR-PACK realizovala tlač a distribúciu nálepiek na 1 100-litrové nádoby na triedený zber odpadov pre partnerské samosprávy. Distribúcia nálepiek bola v predmetnom období realizovaná pre partnerskú samosprávu Štrba, Plaveč a Bojnice.



18

Obr. 12: Ukážka vizuálu nálepiek na 1 100-litrové nádoby na triedený zber papiera, plastov, skla, kovov a nápojových kartónov.



3. Školenia pre pedagógov a lektorská ekovýchova

Tím NATUR-PACK pre partnerské samosprávy, školy a ďalšie subjekty priebežne pripravuje populárno-náučné webináre o triedení a recyklácii odpadov. Vedú ich skúsení lektori, s ktorými na ekovýchove spolupracujeme už dlhé roky a verejnosť, žiaci i pedagógovia ich poznajú z rôznych zážitkových programov, ktoré sme uskutočnili v minulosti (lektorky z organizácie DAPHNE, Deti čistej Zeme, Odvážene – bezobalový obchod v Prešove, ako aj lektor Andy Popovič).

Prvé kolo webinárov sme venovali práci s portálom www.garbagegobblers.sk v marci 2021. Vzdelávací portál netradičnou formou vedie deti a ich rodičov k predchádzaniu vzniku, správneho triedeniu a recyklácii odpadov. Portál získal koncom roka 2020 prestížne ocenenie Zlatý Mravec v kategórii environmentálna výchova. Ďalšie kolá webinárov sme zrealizovali v apríli, v máji a v júni 2021 a keďže sa stretli s veľmi pozitívnym ohlasom, budeme s nimi pokračovať aj v štvrtom štvrtroku 2021.

Od mája 2021 sme začali realizovať nový program podporujúci vzťah detí k ochrane životného prostredia z dielne inštitútu aplikovanej ekológie DAPHNE. Je určený tým najmenším, deťom z materských škôl a žiakom 1. a 2. ročníkov ZŠ. Unikátny program prostredníctvom šiestich rozprávkových príbehov podporuje vzťah detí k ochrane prírody. Jeden z príbehov je na tému triedenia odpadov.

19

V predmetnom období sa uskutočnili 2 webináre pre pedagógov na motívy knihy „Napínavé dobrodružstvá Toly, Poly a Emila“, a to v termínoch 20. 9. 2021 a 29. 9. 2021.

Na našej webovej stránke je e-školeniam venovaná aj osobitná podstránka, cez ktorú sa môžu pedagógovia na webináre zaregistrovať:

<https://www.naturpack.sk/sluzby/verejnost/vzdelavanie/online-seminare-natur-packu/>.

Doplňujúce informácie:

Novinky: <https://is.gd/OLmWad>, blog: <https://is.gd/W8b0FQ>, zoznam videí o Garbage Gobblers: <https://bit.ly/3vkzLaB>

NATUR-PACK, a.s.

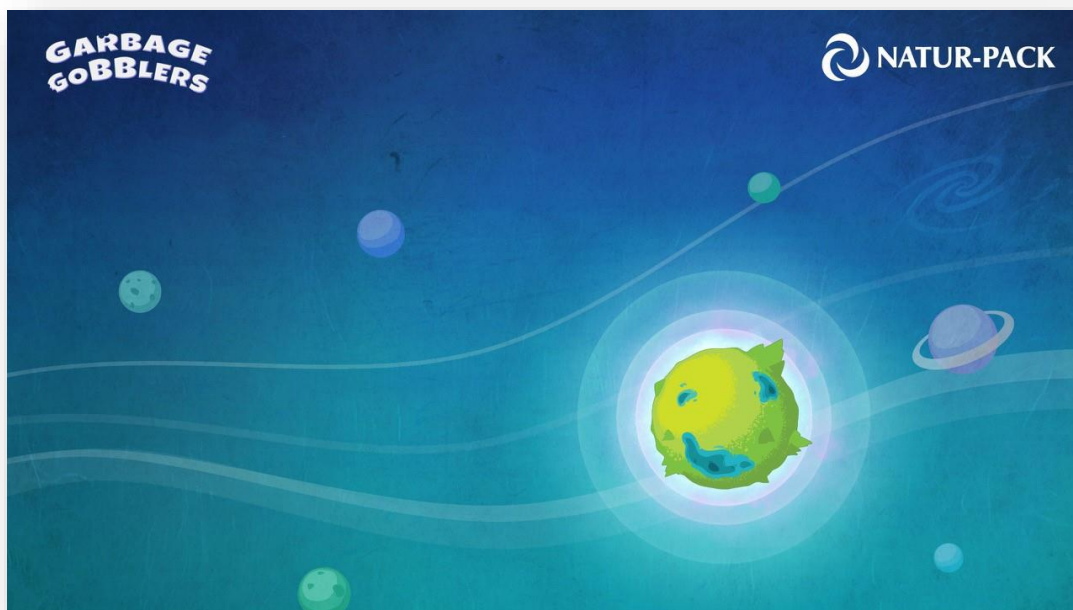
Bajkalská 25, 821 01 Bratislava

Tel.: +421 2 700 21 222 | Fax: +421 2 700 21 225

E-mail: office@naturpack.sk | www.naturpack.sk

Bankové spojenie: Tatra banka | Číslo účtu (IBAN): SK94 1100 0000 0029 2370 4718 | IČO: 35 979 798 | IČ DPH SK2022130374





Obr. 13: Vizuál pozadia používaného počas e-školení pre pedagógov so vzdelávacím portálom Garbage Gobblers.

20



NATUR-PACK, a.s.

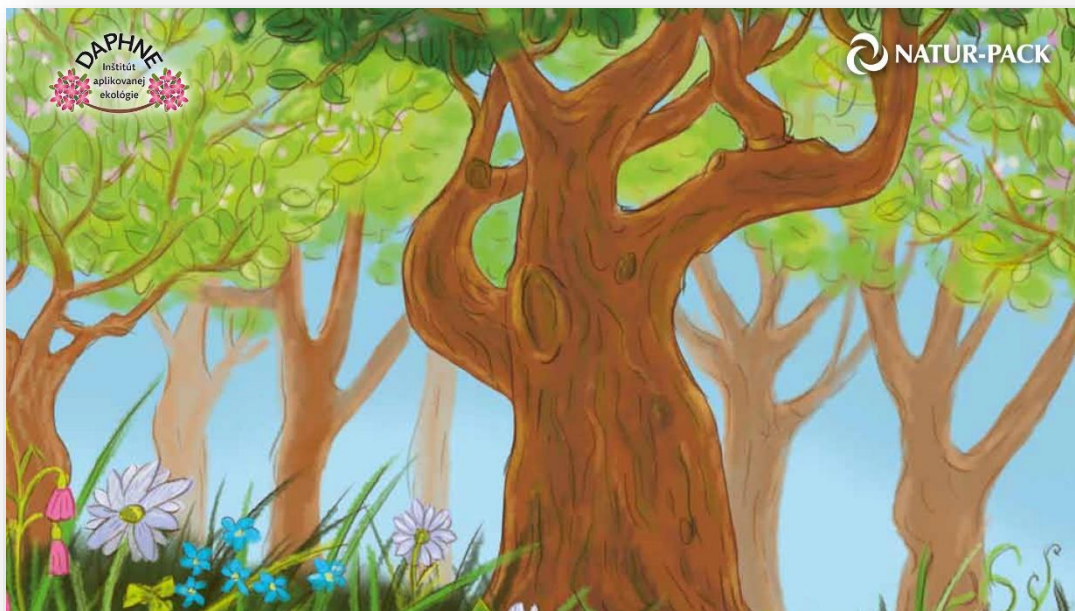
Bajkalská 25, 821 01 Bratislava

Tel.: +421 2 700 21 222 | Fax: +421 2 700 21 225

E-mail: office@naturpack.sk | www.naturpack.sk

Bankové spojenie: Tatra banka | Číslo účtu (IBAN): SK94 1100 0000 0029 2370 4718 | IČO: 35 979 798 | IČ DPH SK2022130374





Obr. 14 a 15: Vizuál pozadia používaného počas e-školení pre pedagógov na motívy knihy „Napínavé dobrodružstvá Toly, Poly a Emila“.

21

Okrem online seminárov pre pedagógov v predmetnom období prebiehala aj ekovýchova realizovaná prostredníctvom našich lektorov Mgr. Andreja Popoviča pre západné Slovensko a Laury Martinkovej pre východné Slovensko.

Dňa 8. 7. 2021 náš lektor Mgr. Andrej Popovič zrealizoval pre deti ekovýchovný program v letnom tábore „**Ekonomika v kruhu**“ v Senci.

NATUR-PACK, a.s.

Bajkalská 25, 821 01 Bratislava

Tel.: +421 2 700 21 222 | Fax: +421 2 700 21 225

E-mail: office@naturpack.sk | www.naturpack.sk

Bankové spojenie: Tatra banka | Číslo účtu (IBAN): SK94 1100 0000 0029 2370 4718 | IČO: 35 979 798 | IČ DPH SK2022130374





22

Obr. 16: Fotodokumentácia z letného tábora „Ekonomika v kruhu“ v Senci dňa 8. 7. 2021.

Koncom leta zrealizoval aj ekovýchovný program pre **spoločnosť MAGNA SLOVTECA, s.r.o.**, ktorá je klientom OZV NATUR-PACK. Podujatie sa uskutočnilo v Novom Meste nad Váhom dňa 28. 8. 2021 a zúčastnilo sa ho 150 osôb.

NATUR-PACK, a.s.

Bajkalská 25, 821 01 Bratislava

Tel.: +421 2 700 21 222 | Fax: +421 2 700 21 225

E-mail: office@naturpack.sk | www.naturpack.sk

Bankové spojenie: Tatra banka | Číslo účtu (IBAN): SK94 1100 0000 0029 2370 4718 | IČO: 35 979 798 | IČ DPH SK2022130374





Obr. 17: Fotodokumentácia z podujatia pre spoločnosť MAGNA SLOVTECA, s.r.o., v Novom Meste nad Váhom dňa 28. 8. 2021.

23

Spomedzi letných aktivít na východnom Slovensku možno spomenúť ekovýchové podujatie **v meste Prešov** dňa 17. 7. 2021 a **v meste Rožňava** dňa 18. 7. 2021, ktoré pre verejnosť zrealizovala naša lektorka Mgr. Laura Martinková. Spolu sa ho zúčastnilo okolo 350 ľudí. V druhej polovici augusta dňa 23. 8. 2021 sa uskutočnil ekovýchový program pre **rómske komunity Kecerovce, Rankovce, Boliarov**, opäť pod vedením lektorky Laury Martinkovej pre 150 účastníkov.

NATUR-PACK, a.s.

Bajkalská 25, 821 01 Bratislava

Tel.: +421 2 700 21 222 | Fax: +421 2 700 21 225

E-mail: office@naturpack.sk | www.naturpack.sk

Bankové spojenie: Tatra banka | Číslo účtu (IBAN): SK94 1100 0000 0029 2370 4718 | IČO: 35 979 798 | IČ DPH SK2022130374





Obr. 18: Fotodokumentácia z ekovýchovného programu pre rómske komunity realizovaného dňa 23. 8. 2021.



B. Celoplošné vzdelávacie aktivity:

1. Webová stránka OZV NATUR-PACK so sekciou VEREJNOSŤ obsahujúcou originálne vzdelávacie aktivity, webová stránka www.triedenieodpadu.sk a vzdelávací portál www.garbagegobblers.sk

V predmetnom období bol priebežne aktualizovaný informačný portál OZV NATUR-PACK www.triedenieodpadu.sk, kde samosprávy nájdu informácie o hlavných druhoch odpadu, ako aj prehľad YouTube kanála NATUR-PACK verejnosti.

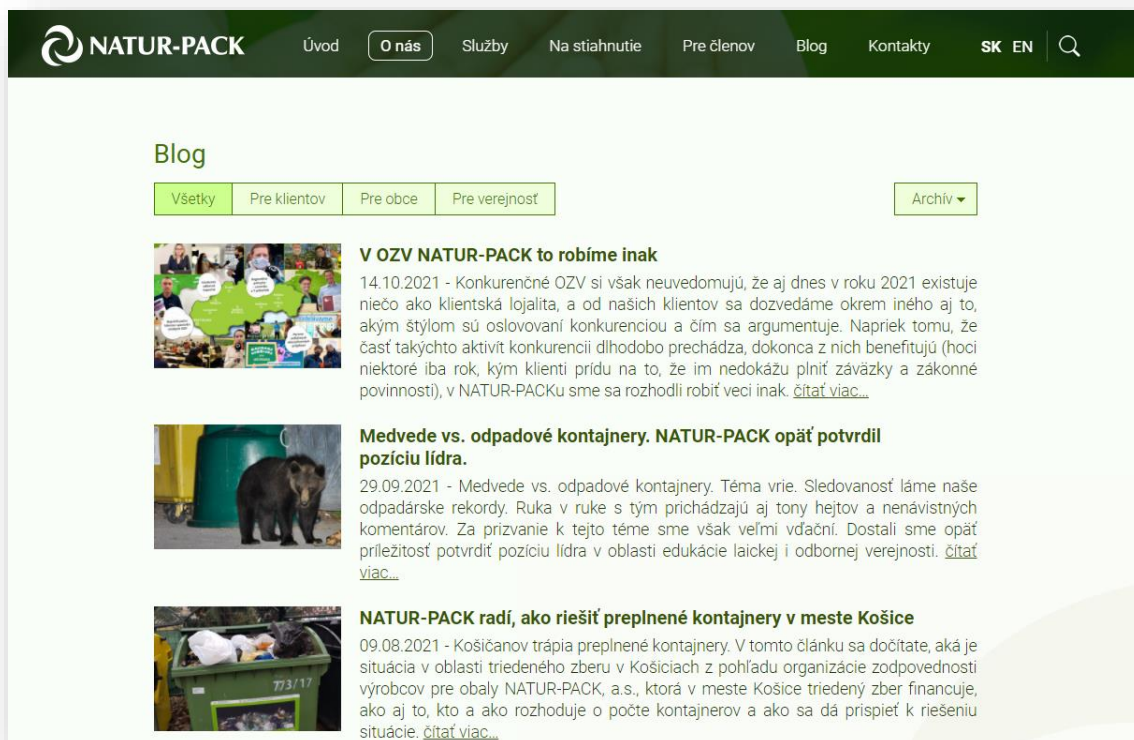
Originálne vzdelávacie aktivity pre verejnosť zverejňuje OZV NATUR-PACK na svojej webovej stránke, a to v sekcii VEREJNOSŤ. Dôležité informácie uverejňuje aj formou článkov, tzv. noviniek. V predmetnom období bolo na www.naturpack.sk zverejnených celkovo **13 noviniek**.

OZV NATUR-PACK na štvrťročnej báze zasiela propagačné materiály v elektronickej podobe všetkým partnerským samosprávam. Stiahnuť si ich môžu aj priamo z webovej stránky. Pre tento účel slúži sekcia: <https://www.naturpack.sk/na-stiahnutie/dokumenty-obce/>.

Začiatkom roka 2019 pribudol na hlavnej stránke www.naturpack.sk modul OZV NATUR-PACK v médiách (<https://www.naturpack.sk/o-nas/natur-pack-v-mediach/>), kde si verejnosť môže pozrieť výber z našich mediálnych výstupov, z ktorých mnohé majú obsah podporujúci zvyšovanie environmentálneho povedomia v oblasti predchádzania vzniku odpadov, ich triedenia a recyklácie.

Na jar 2019 sme začali s tvorbou nášho NATUR-PACK blogu, kde zverejňujeme všetky dôležité názory našich odborníkov na témy súvisiace s rozšírenou zodpovednosťou výrobcov i vzdelávaním verejnosti. Blog nájdete na hlavnej stránke www.naturpack.sk alebo na odkaze: <https://www.naturpack.sk/o-nas/blog/>.

25

NATUR-PACK Úvod **O nás** Služby Na stiahnutie Pre členov Blog Kontakty SK EN 🔍

Blog

Všetky Pre klientov Pre obce Pre verejnosť Archiv ▾

V OZV NATUR-PACK to robíme inak
 14.10.2021 - Konkurenčné OZV si však neuvedomujú, že aj dnes v roku 2021 existuje niečo ako klientská lojalita, a od našich klientov sa dozvedáme okrem iného aj to, akým štýlom sú oslovení konkurenciou a čím sa argumentuje. Napriek tomu, že časť takýchto aktivít konkurencii dlhodobo prechádza, dokonca z nich benefitujú (hoci niektoré iba rok, kým klienti prídu na to, že im nedokážu plniť záväzky a zákonné povinnosti), v NATUR-PACKu sme sa rozhodli robiť veci inak. [Čítať viac...](#)

Medvede vs. odpadové kontajnery. NATUR-PACK opäť potvrdil pozíciu lídra.
 29.09.2021 - Medvede vs. odpadové kontajnery. Téma vriee. Sledovanosť láme naše odpadárske rekordy. Ruka v ruke s tým prichádzajú aj tony hejtov a nenávisťných komentárov. Za prizvanie k tejto téme sme však veľmi vďační. Dostali sme opäť príležitosť potvrdiť pozíciu lídra v oblasti edukácie laickej i odbornej verejnosti. [Čítať viac...](#)

NATUR-PACK radí, ako riešiť preplnené kontajnery v meste Košice
 09.08.2021 - Košičanov trápia preplnené kontajnery. V tomto článku sa dočítate, aká je situácia v oblasti triedeného zberu v Košiciach z pohľadu organizácie zodpovednosti výrobcov pre obaly NATUR-PACK, a.s., ktorá v meste Košice triedený zber financuje, ako aj to, kto a ako rozhoduje o počte kontajnerov a ako sa dá prispieť k riešeniu situácie. [Čítať viac...](#)

Obr. 19: Vizuál blogu NATUR-PACK s aktuálnymi príspevkami.

NATUR-PACK, a.s.

Bajkalská 25, 821 01 Bratislava

Tel.: +421 2 700 21 222 | Fax: +421 2 700 21 225

 E-mail: office@naturpack.sk | www.naturpack.sk

Bankové spojenie: Tatra banka | Číslo účtu (IBAN): SK94 1100 0000 0029 2370 4718 | IČO: 35 979 798 | IČ DPH SK2022130374





OZV NATUR-PACK v médiách



Samosprávy jednej z OZV vlní vytriedili o 15 % viac odpadu. Čomu za to vďaka?
 Ľudia triedli odpad zodpovednejšie a lepšie, stále je však čo zlepšovať, upozorňuje odborníčka.

Novinka



Zisťujú, ako funguje triedený zber. Výsledky zo 100 analýz zhrnie štúdia
 Unikátna štúdia zhrnie závery zo 100 analýz triedených zložiek odpadu. Poslúžiť môže pre ministralo...



Odpadová legislatíva je spleťou pravidiel a povinností. Samosprávam má pomôcť nová príručka
 Legislatíva odpadového hospodárstva...



Evidencia obbehov opakovane použitelných obalov je nejasná, pomôhla by metódička MZP
 Čo je z evidencie za v porobe ohľadom dostupnosti na ministralo životného prostredia a dotiaľ Komisi, je preto...



Chodievate na zberný dvor? V týchto všetkých prípadoch vám výborne poslúži
 Máte doma zapratanú skrinu, pivnicu, pivnicu? Väčšinu vecí môžete bezplatne odnieť na zberný dvor. Niesajte sa ich...



Zálohovanie nápojových obalov a RZV nie sú dostatočne prepojené, v legislatíve sú diery
 Čo a PET fliašami a plechovkami, ktoré spotrebiteľia prináša do obchodov a distribútor ich nevedú ochotní...



Napriek občasným nedokonalostiam systém funguje a ciele plníme nad plán, hovorí Michal Sebiň
 Časť plastov, ktoré vytriedili obyvatelia...



NATUR-PACK získal prestížne ocenenie Nadácie Pontis VIA BONA
 Organizácia zodpovednosti výrobcov (OZV) NATUR-PACK získala za projekt YouTube kanála NATUR-PACK...



Kontroly podľa šéfa SIŽP zaberajú, kontajnery sú pred medvedmi zabezpečené lepšie
 Prevenciou pred výsketom mediáda je aj správne triedenie odpadu. Šéfom Inšpektorat požiadali organizáciu...

Obr. 20: Vizuál sekcie NATUR-PACK v médiách, v ktorej sa nachádza výber komunikačných výstupov OZV NATUR-PACK.



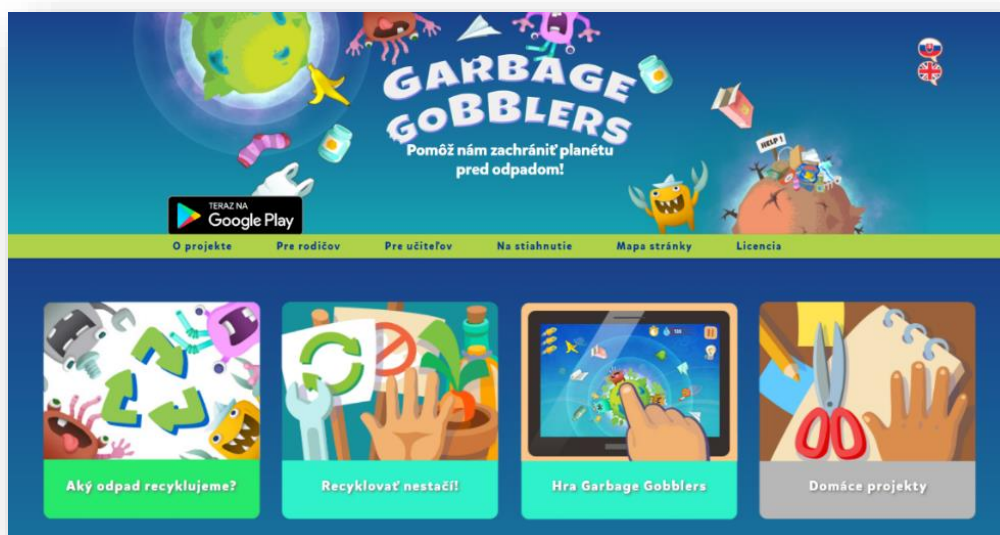
Na jar 2020 bol spustený vzdelávací portál www.garbagegobblers.sk, ktorý moderným spôsobom učí deti, rodičov i učiteľov pracovať s témou odpadov a životného prostredia.

Začiatkom roka 2021 získal portál Garbage Gobblers prestížne ocenenie, a to cenu Zlatý mravec 2020 v kategórii Environmentálna výchova: <https://bit.ly/2LYefXP>



28

Obr. 21: Cenu odpadového hospodárstva Zlatý mravec 2020 v kategórii Environmentálna výchova získal vzdelávací portál a tabletová hra Garbage Gobblers.



Obr. 22: Vizuál vzdelávacieho portálu www.garbagegobblers.sk.

NATUR-PACK, a.s.

Bajkalská 25, 821 01 Bratislava

Tel.: +421 2 700 21 222 | Fax: +421 2 700 21 225

E-mail: office@naturpack.sk | www.naturpack.sk

Bankové spojenie: Tatra banka | Číslo účtu (IBAN): SK94 1100 0000 0029 2370 4718 | IČO: 35 979 798 | IČ DPH SK2022130374





Obr. 23: Aktuálny vizuál informačného portálu www.triedenieodpadu.sk.

NATUR-PACK, a.s.

Bajkalská 25, 821 01 Bratislava

Tel.: +421 2 700 21 222 | Fax: +421 2 700 21 225

 E-mail: office@naturpack.sk | www.naturpack.sk

Bankové spojenie: Tatra banka | Číslo účtu (IBAN): SK94 1100 0000 0029 2370 4718 | IČO: 35 979 798 | IČ DPH SK2022130374



2. Elektronické newslettery so vzdelávacími aktivitami a dôležitými informáciami pre samosprávy

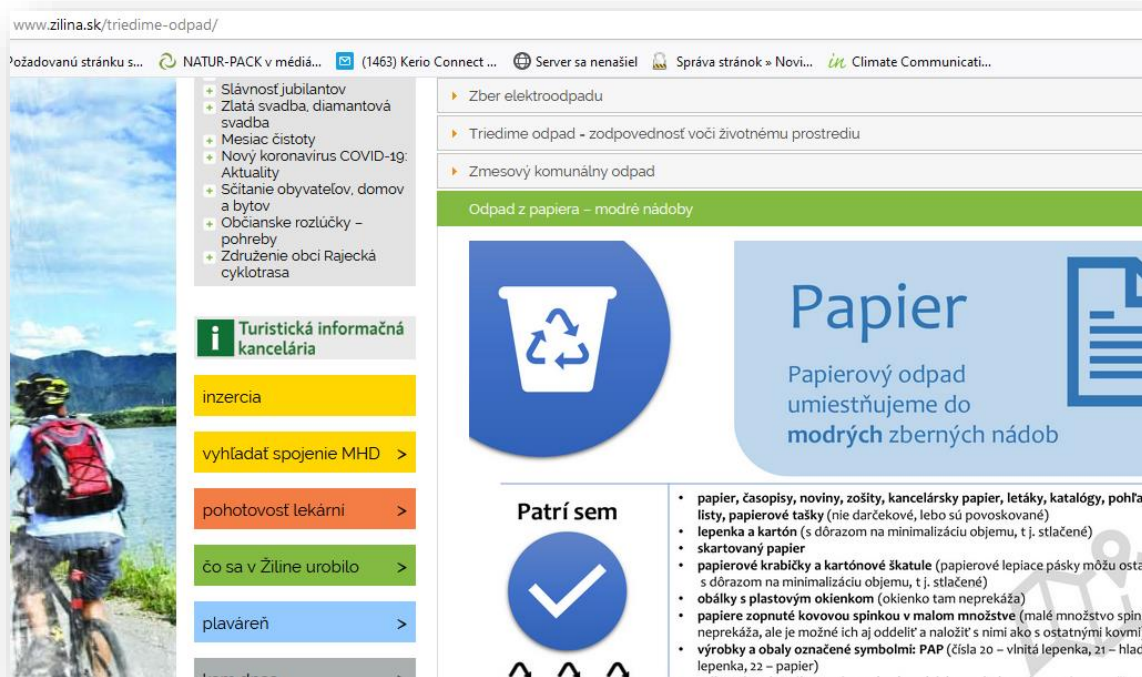
V období od 1. 7. 2021 do 30. 9. 2021 zaslala OZV NATUR-PACK partnerským samosprávam, zberovým spoločnostiam a školám spolu **9 informačných newsletterov**.

OZV NATUR-PACK touto formou informovala o všetkých dôležitých aktualitách súvisiacich so zákonom o odpadoch, ako aj o uskutočňovaných a pripravovaných vzdelávacích aktivitách, ktoré môže partnerská samospráva a jej školy priebežne využívať.

V predmetnom období vytvorila OZV NATUR-PACK pre partnerské samosprávy aj samostatný **vzdelávací materiál č. 34 (zo dňa 28. 9. 2021)**, ktorý je k dispozícii na osobitnej podstránke pre samosprávy: <https://www.naturpack.sk/na-stiahnutie/dokumenty-obce/>.

OZV NATUR-PACK priebežne vyzýva partnerské samosprávy k využívaniu vzdelávacích materiálov a pomôcok. Postupne narastá počet aktívnych samospráv, ktoré týmto spôsobom sprístupňujú naše vzdelávacie aktivity svojim občanom. Spomenúť môžeme napríklad: Bardejov, Bojnice, Bratislava, Brzotín, Budmerice, Čadca, Dolný Hričov, Hriňová, Jaklovce, Predmier, Kotešová, Košice, Krasňany, Kremnica, Medzev, Nižný Klátov, Oravská Polhora, Píla, Plavnica, Prešov, Raková, Slovenský Grob, Sečovce, Senec, Strečno, Trebišov, Turčianske Teplice, Veľké Kapušany, Viničné, Zázrivá, Zvolen, Žilina a postupne pribúdajú i ďalšie.

30



Obr. 24: Príklad zdieľania vzdelávacej aktivity NATUR-PACK, mesto Žilina.

NATUR-PACK, a.s.

Bajkalská 25, 821 01 Bratislava

Tel.: +421 2 700 21 222 | Fax: +421 2 700 21 225

E-mail: office@naturpack.sk | www.naturpack.sk

Bankové spojenie: Tatra banka | Číslo účtu (IBAN): SK94 1100 0000 0029 2370 4718 | IČO: 35 979 798 | IČ DPH SK2022130374

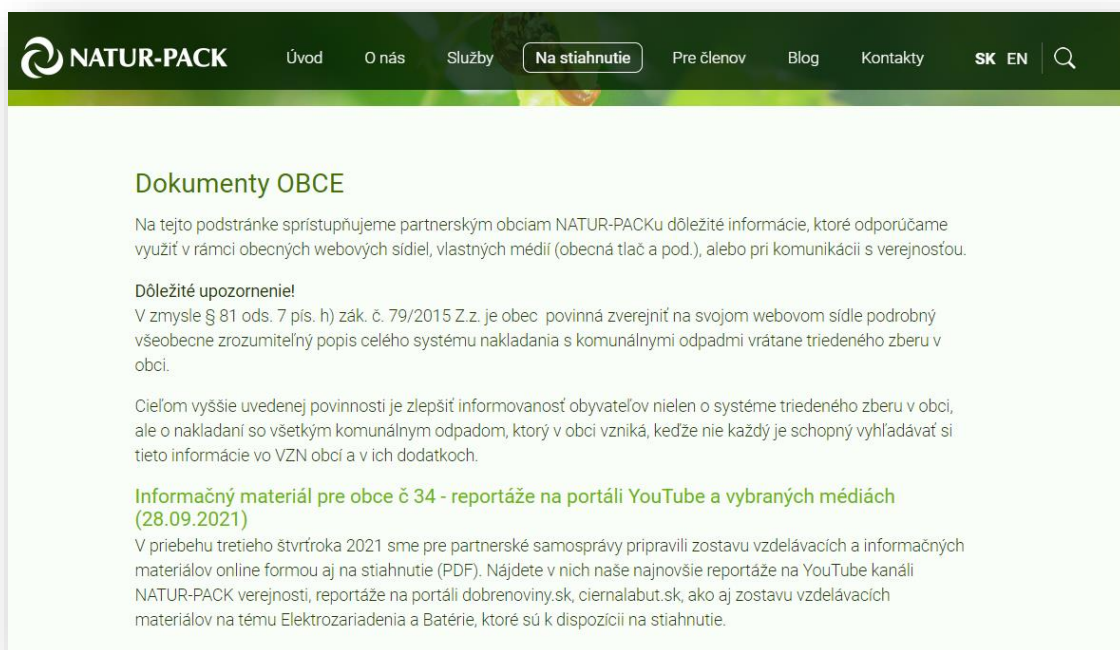


Vzdelávací materiál pre partnerské samosprávy č. 34

V priebehu tretieho štvrťroka 2021 OZV NATUR-PACK pripravila pre partnerské samosprávy ďalšie originálne vzdelávacie aktivity. Sú k dispozícii v sekcii NA STIAHNUTIE – Dokumenty OBCE (<https://www.naturpack.sk/na-stiahnutie/dokumenty-obce/>).

Už od mája 2019 môžu partnerské obce NATUR-PACKu sledovať pravidelné reportáže na portáli **NATUR-PACK verejnosti** zamerané na tri hlavné okruhy tém: **1. predchádzanie vzniku odpadov (zero waste), 2. triedenie a recyklácia odpadov a 3. vzdelávacie aktivity pre verejnosť**.

V predmetnom období sme zverejnili **15 videoreportáží**. Veľký ohlas zaznamenala reportáž na tému medvede vs. odpadové kontajnery, videospot o YouTube portáli NATUR-PACK, reportáž zverejnená v rámci iniciatívy Miesta preč na tému odpadov v prírode, ako aj reportáž o zbernom dvore v rámci série SPRÁVNA TREFA.



31

Obr. 25: Prehľad vzdelávacích aktivít NATUR-PACKu za 3. štvrťrok 2021.

NATUR-PACK, a.s.

Bajkalská 25, 821 01 Bratislava

Tel.: +421 2 700 21 222 | Fax: +421 2 700 21 225

E-mail: office@naturpack.sk | www.naturpack.sk

Bankové spojenie: Tatra banka | Číslo účtu (IBAN): SK94 1100 0000 0029 2370 4718 | IČO: 35 979 798 | IČ DPH SK2022130374



Výber z reportáží na YouTube kanáli NATUR-PACK verejnosti uverejnených v 3. štvrtroku 2021:

1. **Medvede vs. odpadové kontajnery. Kde je problém?**
<https://youtu.be/yEwlkccFwhs>
2. **YouTube portál NATUR-PACK vzdeláva firmy i verejnosť**
<https://youtu.be/zlsRaUH0o>
3. **MIESTA PREČ: Aké odpady končia v prírode? Posúďte s nami.**
<https://youtu.be/hLBEhEBOIXI>
4. **SPRÁVNA TREFA: Aké odpady patria na zberný dvor?**
<https://youtu.be/CaFa8vcUMGs>

Vizuál náhľadov úspešných reportáží z 3. štvrtroka 2021

32



Obr. 26: Reportáž zo dňa 14. 9. 2021: Medvede vs. odpadové kontajnery. Kde je problém?

NATUR-PACK, a.s.

Bajkalská 25, 821 01 Bratislava

Tel.: +421 2 700 21 222 | Fax: +421 2 700 21 225

E-mail: office@naturpack.sk | www.naturpack.sk

Bankové spojenie: Tatra banka | Číslo účtu (IBAN): SK94 1100 0000 0029 2370 4718 | IČO: 35 979 798 | IČ DPH SK2022130374





Obr. 27: Reportáž zo dňa 16. 8. 2021: YouTube portál NATUR-PACK vzdeláva firmy i verejnosť.



Obr. 28: Reportáž zo dňa 14. 7. 2021: Aké odpady končia v prírode? Posúďte s nami.

NATUR-PACK, a.s.

Bajkalská 25, 821 01 Bratislava

Tel.: +421 2 700 21 222 | Fax: +421 2 700 21 225

E-mail: office@naturpack.sk | www.naturpack.sk

Bankové spojenie: Tatra banka | Číslo účtu (IBAN): SK94 1100 0000 0029 2370 4718 | IČO: 35 979 798 | IČ DPH SK2022130374





*Obr. 29: Reportáž zo dňa 25. 8. 2021: SPRÁVNNA TREFA:
Aké odpady patria na zberný dvor?*



3. NATUR-PACK partnerom kampaní a podujatí pre verejnosť

V priebehu tretieho štvrtroka 2021 NATUR-PACK aktívne spolupracoval s Inštitútom cirkulárnej ekonomiky a organizáciou Slovakia Going Zero Waste na iniciatíve MIESTA PREČ, cieľom ktorej je verejnosti názorne ukázať, kde končia odpady, keď sa triedia (recyklátori), keď sa netriedia (skládky odpadov), prípadne čo sa s nimi deje, ak skončia v prírode (čierne skládky). Všetky dôležité informácie o iniciatíve nájdete na www.miestaprec.sk. Videá v rámci iniciatívy sú zverejňované na YouTube kanáloch NATUR-PACK verejnosti a INCIEN – Inštitút cirkulárnej ekonomiky.



35

Obr. 30: Jeden z vizuálov kampane MIESTA PREČ.

V predmetnom období tím NATUR-PACK pokračoval v komunikačnej podpore **projektu #niesomprasa**, ktorý upozorňuje na problém odpadov nezodpovedne vyhadzovaných do prírody. Tejto téme sa v rámci zvyšovania povedomia o správnom nakladaní s odpadmi venujeme aj v našich reportážach na YouTube kanáli NATUR-PACK verejnosti.

NATUR-PACK, a.s.

Bajkalská 25, 821 01 Bratislava

Tel.: +421 2 700 21 222 | Fax: +421 2 700 21 225

E-mail: office@naturpack.sk | www.naturpack.sk

Bankové spojenie: Tatra banka | Číslo účtu (IBAN): SK94 1100 0000 0029 2370 4718 | IČO: 35 979 798 | IČ DPH SK2022130374





36

Obr. 31: Jeden z vizuálov kampane #niesomprasa.

Doplňujúce informácie: www.niesomprasa.sk, www.miestaprec.sk

Zoznam všetkých videí v rámci kampane NIE SOM PRASA: <https://bit.ly/35T5Uvs>

Zoznam videí YouTube kanála INCIEN z projektu MIESTA PREČ: <https://bit.ly/3xerRRL>

Úvodné video k cieľu iniciatívy MIESTA PREČ: <https://bit.ly/333n3AQ>

NATUR-PACK, a.s.

Bajkalská 25, 821 01 Bratislava

Tel.: +421 2 700 21 222 | Fax: +421 2 700 21 225

E-mail: office@naturpack.sk | www.naturpack.sk

Bankové spojenie: Tatra banka | Číslo účtu (IBAN): SK94 1100 0000 0029 2370 4718 | IČO: 35 979 798 | IČ DPH SK2022130374





OZV NATUR-PACK spolupracovala ako odborný garant s obchodným reťazcom COOP Jednota na príprave edukatívneho projektu **Jednotne – ekologicky**, ktorého cieľom je prostredníctvom špeciálnych ikon vzdelávať a motivovať spotrebiteľov k správnej triedeniu. Súčasťou edukatívnej kampane je aj webový portál www.jednotne-ekologicky.sk a séria televíznych reklám s populárnym bačom a honelníkom. Edukatívna TV kampaň bola spustená 15. 7. 2021 v hlavných vysielacích časoch.

Vzdelávacie portál Jednotne – ekologicky nájdete tu: <https://jednotne-ekologicky.sk/>



37

Obr. 32: Náhľadový obrázok reportáže venovanej edukatívne projektu *Jednotne – ekologicky*.

V apríli 2021 tím NATUR-PACK začal aktívnu **spoluprácu s TASR**, v rámci ktorej na pravidelnej báze spracováva audiozáznamy o správnom triedení jednotlivých skupín odpadov. Jednotlivé časti jedenásťdielného seriálu ponúka TASR ako agentúrny obsah slovenským médiám v textovej aj zvukovej podobe. Textové výstupy môže verejnosť sledovať na portáli TASR www.teraz.sk. Viac informácií o vzdelávacom seriáli nájdete na blogu NATUR-PACK: <https://bit.ly/3pg8i7H>

NATUR-PACK, a.s.

Bajkalská 25, 821 01 Bratislava

Tel.: +421 2 700 21 222 | Fax: +421 2 700 21 225

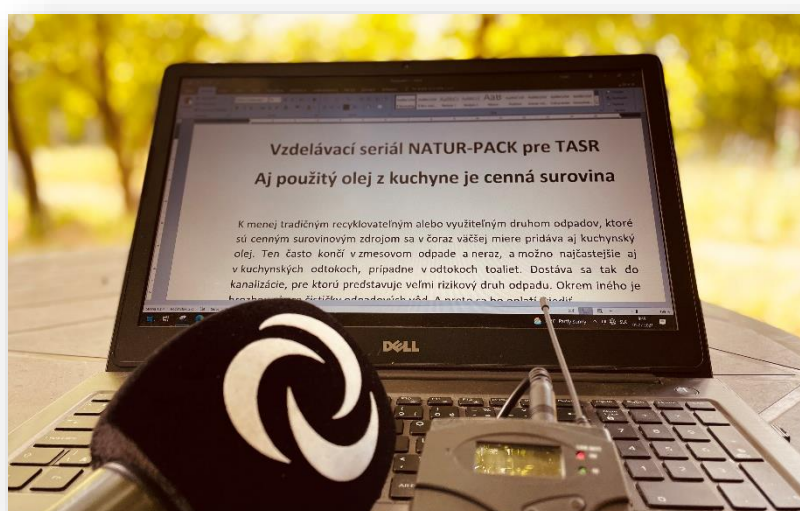
E-mail: office@naturpack.sk | www.naturpack.sk

Bankové spojenie: Tatra banka | Číslo účtu (IBAN): SK94 1100 0000 0029 2370 4718 | IČO: 35 979 798 | IČ DPH SK2022130374





- Prečo je dôležité odpady triediť: <https://bit.ly/3mL9Ohf>
- Správne triedenie nápojových kartónov – tzv. tetrapakov: <https://bit.ly/3a97wUm>
- Správne triedenie odpadov z papiera: <https://bit.ly/2RQ78DR>
- Správne triedenie odpadov zo skla: <https://bit.ly/3gX0kPI>
- Správne triedenie odpadov z plastov: <https://bit.ly/33c4bzG>
- Správne triedenie odpadov z kovových obalov: <https://bit.ly/3wc6KOS>
- Správne triedenie elektroodpadov: <https://bit.ly/3f4K3qd>
- Správne triedenie odpadov z batérií a akumulátorov: <https://bit.ly/2TJ0IXW>
- Zberný dvor: <https://bit.ly/3xaKIMG>
- Laura Martinková vysvetľuje význam triedenia odpadu z kuchyne: <https://bit.ly/3v7MexT>
- Téma kuchynského oleja: <https://bit.ly/3kBZER9>



38



Obr. č. 33 a 34: Vizuály k vzdelávaciemu seriálu v rámci spolupráce NATUR-PACK a TASR.

NATUR-PACK, a.s.

Bajkalská 25, 821 01 Bratislava

Tel.: +421 2 700 21 222 | Fax: +421 2 700 21 225

E-mail: office@naturpack.sk | www.naturpack.sk

Bankové spojenie: Tatra banka | Číslo účtu (IBAN): SK94 1100 0000 0029 2370 4718 | IČO: 35 979 798 | IČ DPH SK2022130374



4. Edukácia verejnosti na tému medvede vs. odpadové kontajnery

15.7.2021 oslovila organizácie zodpovednosti výrobcov Slovenská inšpekcia životného prostredia (SIŽP) so žiadosťou o súčinnosť pri riešení problémových výskytov medveďa hnedého v odpadových kontajneroch. NATUR-PACK bol prvou OZV, ktorá bezodkladne na výzvu SIŽP zareagovala a ihneď sa rozhodla konať. O problematike výskytu medveďa hnedého v odpadových kontajneroch sme spracovali samostatnú reportáž, ktorá poukazuje na hlavný dôvod výskytu medveďa hnedého v intravilánoch miest a obcí. Reportáž bola uverejnená dňa 14. 9. 2021 na kanáli NATUR-PACK verejnosti: <https://bit.ly/3G2Pamg>.

NATUR-PACK má na starosti 83 samospráv, ktorých sa týka vyhláška k zákonu o odpadoch v súvislosti s opatreniami na prevenciu pred jeho výskytom. Prehľad obcí sa nachádza tu: <https://bit.ly/3lkcORG>.

Rozšírená reportáž k téme medveďa bola publikovaná aj na portáli www.dobrenoviny.sk: <https://bit.ly/2VINxaR>.

K uvedenej téme sme zverejnili aj novinku na našej webovej stránke: <https://bit.ly/3vuOXmE>



39

Obr. 35: Vizuál náhľadu reportáže na tému medvede vs. odpadové kontajnery publikovanej dňa 14. 9. 2021 na kanáli NATUR-PACK verejnosti.

NATUR-PACK, a.s.

Bajkalská 25, 821 01 Bratislava

Tel.: +421 2 700 21 222 | Fax: +421 2 700 21 225

E-mail: office@naturpack.sk | www.naturpack.sk

Bankové spojenie: Tatra banka | Číslo účtu (IBAN): SK94 1100 0000 0029 2370 4718 | IČO: 35 979 798 | IČ DPH SK2022130374



5. Projekt YouTube portál NATUR-PACK

V predmetnom období sa tím NATUR-PACK zapojil do súťaže o cenu Via Bona Slovakia, ktorú každoročne udeľuje firmám Nadácia Pontis. V septembri 2021 získal ocenenie Via Bona Slovakia 2020 v kategórii Spoločensky inovatívna firma za svoj projekt YouTube portál NATUR-PACK.

Na YouTube kanáloch NATUR-PACK klientom a NATUR-PACK verejnosti vzdelávame výrobcov, samosprávy i verejnosť. Od roku 2019 na ňom zverejňujeme reportáže na pravidelnej báze. Naďalej ide o jediný YouTube projekt, ktorý sa komplexne zaoberá problematikou odpadov.

Na tvorbe spolupracujeme s množstvom partnerov, s našimi výrobcami, so samosprávami, so zberovými spoločnosťami, s neziskovými organizáciami a s ďalšími odborníkmi a nadšencami v oblasti odpadov.

Reportáž z odovzdávania cien Via Bona Slovakia: <https://bit.ly/3DWvBtN>

Spot Nadácie Pontis: <https://bit.ly/3E0Wpce>

Novinka na stránke OZV NATUR-PACK: <https://bit.ly/3DX2xm6>

40



Obr. 36: Vizuál náhľadu z reportáže z odovzdávania cien Via Bona Slovakia 2020.

NATUR-PACK, a.s.

Bajkalská 25, 821 01 Bratislava

Tel.: +421 2 700 21 222 | Fax: +421 2 700 21 225

E-mail: office@naturpack.sk | www.naturpack.sk

Bankové spojenie: Tatra banka | Číslo účtu (IBAN): SK94 1100 0000 0029 2370 4718 | IČO: 35 979 798 | IČ DPH SK2022130374





C. Informačné aktivity prostredníctvom tlače, televízie, online portálov a sociálnych sietí (Facebook, LinkedIN, Instagram, YouTube)

Celoslovenský mediálny dosah bol zabezpečený predovšetkým prostredníctvom spolupráce s portálom Dobré noviny, čierna labuť, ako aj v spolupráci s ďalšími vybranými médiami v zmysle nižšie uvedeného prehľadu. V predmetnom období pripravoval tím NATUR-PACK aj reportáže v spolupráci s RTVS a TV Markíza.

Portál YouTube sa v predmetnom období stal víťazom v súťaži spoločensky zodpovedných firiem Via Bona Slovakia, ktorú každoročne udeľuje nadácia Pontis.

Výber z našich reportáží zasielame partnerským samosprávam elektronickou cestou a s verejnosťou ich komunikujeme aj prostredníctvom sociálnych sietí (Facebook, LinkedIN, Instagram, YouTube) a prostredníctvom webovej stránky www.naturpack.sk.

Reportáže na portáli dobrenoviny.sk v predmetnom období:

- 5. 8. 2021 na tému: *Rozprávkar Braňo Jobus: Nabádam deti, aby si vymysleli hocičo na svete* (<https://bit.ly/3AQ1hQj>)
- 14. 9. 2021 na tému: *Expert na medvede: Toto vám pomôže, ak stretnete medveďa blízko bytovky, na chate alebo na hubách* (<https://bit.ly/2XWEhRn>)

41

Reportáže na portáli ciernalabut.sk v predmetnom období:

- 27. 8. 2021 na tému: *Patrí to do papiera alebo do plastu. Jednota pomáha správne triediť* (<https://bit.ly/3of3Lo8>)
- 24. 9. 2021 na tému: *Zásadná zmena v bratislavskom odpade* (<https://bit.ly/3idSfoW>)

Okrem vyššie uvedených reportáží OZV NATUR-PACK ako odborná kapacita participovala aj na ďalších reportážach pre vybrané médiá. Z nich vyberáme nasledovné:



- **8. 7. 2021 Tovarapredaj.sk (online)**
Coop Jednota chce naučiť spotrebiteľov triediť odpad (<https://bit.ly/3nlKPSi>)
- **9. 7. 2021 Odpady-portal.sk (online)**
Nové označovanie výrobkov má ľuďom pomôcť správne triediť odpad (<https://bit.ly/3b1foaw>)
- **11. 7. 2021 TA3 (TV, online)**
Triedenie odpadu vysvetľujú etikety (<https://bit.ly/3pt3GqX>)
- **13. 7. 2021 Webnoviny.sk (online)**
COOP Jednota štartuje ekologický projekt, označovanie výrobkov pomôže Slovákom správne triediť odpad (<https://bit.ly/3E92cwq>)
- **14. 7. 2021 Aktuality.sk (online)**
V chránených lužných lesoch vyzbierali dobrovoľníci 340 kg odpadu (<https://bit.ly/3m46Zt1>)
- **15. 7. 2021 Hlavnespravy.sk (online)**
Jednotne a ekologicky: COOP Jednota učí spotrebiteľov správne triediť odpad (<https://bit.ly/3b3nDm8>)
- **16. 7. 2021 RTVS Jednotka (TV, online)**
Najväčšie výzvy v odpadovom hospodárstve (<https://bit.ly/30GQ3R0>)
- **16. 7. 2021 RTVS Jednotka (TV, online)**
O recyklácii (<https://bit.ly/3C7t6o6>)
- **17. 7. 2021 Markíza (TV, online)**
Odpadov je stále viac (<https://bit.ly/3vAqymA>)
- **6. 8. 2021 RTVS - Správy bez kravaty (TV, online)**
V oblasti odpadového hospodárstva sa často hovorí iba o negatívach. Zdá sa, že v posledných rokoch pribúdajú aj dobré správy (<https://bit.ly/3vHQTZh>)
- **27. 8. 2021 Hlavnespravy.sk (online)**
Slovenská inšpekcia životného prostredia: Sériu vzdelávacích aktivít má pomôcť predísť stretu človeka s medveďom (<https://bit.ly/3G5KkVj>)
- **6. 9. 2021 Odpady-portal.sk (online)**
Vrecový zber triedeného odpadu bude prebiehať v celej Bratislave (<https://bit.ly/3GbaRjZ>)





- **7. 9. 2021 TV Markíza (TV, online)**
Kde končí odpad?
(<https://bit.ly/3E5yM2t>)
- **8. 9. 2021 Ekonomika.sme.sk (online)**
Zodpovedné firmy: Toto sú príbehy víťazov
(<https://bit.ly/3vHSvIN>)
- **11. 9. 2021 TV Markíza (TV, online)**
Čo s použitými rúškami a respirátormi?
(<https://bit.ly/3m6F8bQ>)

NATUR-PACK, a.s.

Bajkalská 25, 821 01 Bratislava

Tel.: +421 2 700 21 222 | Fax: +421 2 700 21 225

E-mail: office@naturpack.sk | www.naturpack.sk

Bankové spojenie: Tatra banka | Číslo účtu (IBAN): SK94 1100 0000 0029 2370 4718 | IČO: 35 979 798 | IČ DPH SK2022130374





Sociálne siete OZV NATUR-PACK

YouTube

NATUR-PACK v máji 2019 spustil pravidelné zverejňovanie reportáží na YouTube kanáli NATUR-PACK verejnosti. V predmetnom období OZV NATUR-PACK zverejnila **15 nových reportáží** pre verejnosť vrátane nových častí série SPRÁVNA TREFA, v ktorej reagujeme na najčastejšie otázky zo strany verejnosti a venujeme sa správne triedeniu jednotlivých komodít. Videoreportáže sú zamerané na témy: predchádzanie vzniku odpadov (zero waste), triedenie a recyklácia odpadov a vzdelávacie aktivity NATUR-PACK. YouTube kanál NATUR-PACK verejnosti vzbudil pozornosť a v predmetnom období sledovanosť všetkých videí dosiahla hranicu takmer **1 400 000 zhladnutí** a počet odberateľov presiahol hodnotu 4 550.

YouTube kanál NATUR-PACK verejnosti: <https://www.youtube.com/user/videonaturpack>

Facebook

Sociálna sieť Facebook je najviac rozvinutou sociálnou sieťou OZV NATUR-PACK a hlavnou sociálnou sieťou pre komunikáciu s verejnosťou. Prostredníctvom tejto sociálnej siete komunikujeme kampane, reportáže i súťaže. V predmetnom období presiahol počet fanúšikov facebookovej stránky NATUR-PACK hodnotu viac ako **4 090**. NATUR-PACK zverejňuje v priemere **4 – 5** príspevkov týždenne. Mimoriadny ohlas zaznamenali príspevky k téme medvede vs. odpadové kontajnery.

44

Facebook OZV NATUR-PACK: <https://www.facebook.com/naturpack.sk/>

Instagram

Instagram je rýchle sa rozvíjajúcou sociálnou sieťou OZV NATUR-PACK. Jeho príspevky sa vyznačujú silnou sociálnou aktivitou a dobrou odozvou. Podobne ako na Facebooku, hlavnou cieľovou skupinou tejto sociálnej siete je laická verejnosť. V predmetnom období prekročil počet sledovateľov hranicu **1 070**.

Instagram OZV NATUR-PACK: <https://www.instagram.com/naturpack/>

LinkedIn

Sociálnu sieť LinkedIn začala OZV NATUR-PACK budovať na jeseň 2017. Jej hlavnou cieľovou skupinou sú klienti a partneri NATUR-PACKu. V predmetnom období dosiahol firemný profil **915** sledovateľov a osobné profily tímu NATUR-PACK už viac ako 11 000 kontaktov. S touto sociálnou sieťou aktívne pracuje približne viac ako ¼ zamestnancov NATUR-PACKu a využíva ju cielene pre komunikáciu dôležitých informácií pre našich klientov a partnerov.

LinkedIn OZV NATUR-PACK: <https://www.linkedin.com/company/natur-pack-a-s-/>

NATUR-PACK, a.s.

Bajkalská 25, 821 01 Bratislava

Tel.: +421 2 700 21 222 | Fax: +421 2 700 21 225

E-mail: office@naturpack.sk | www.naturpack.sk

Bankové spojenie: Tatra banka | Číslo účtu (IBAN): SK94 1100 0000 0029 2370 4718 | IČO: 35 979 798 | IČ DPH SK2022130374





Obr. 37: Vizuál jedného spomedzi najúspešnejších príspevkov na sociálnej sieti Facebook v treťom štvrtroku 2021, uverejnenom dňa 14. 9. 2021.

NATUR-PACK, a.s.

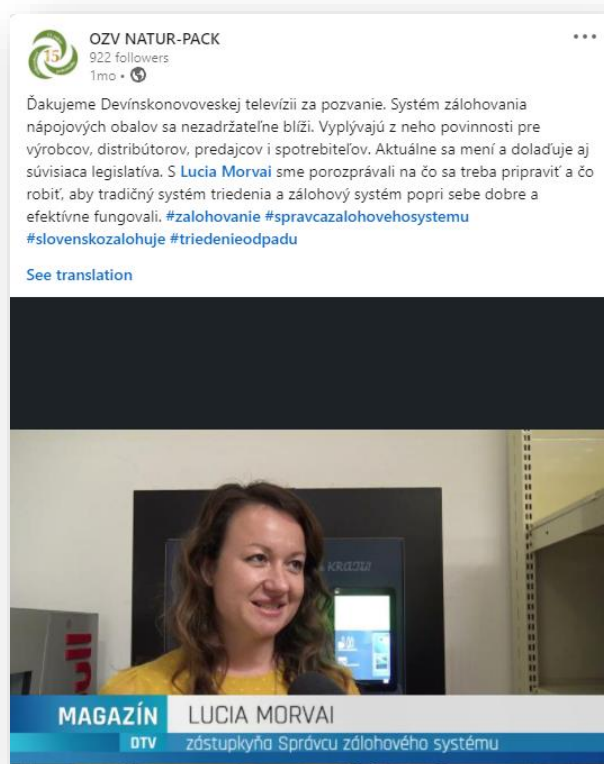
Bajkalská 25, 821 01 Bratislava

Tel.: +421 2 700 21 222 | Fax: +421 2 700 21 225

 E-mail: office@naturpack.sk | www.naturpack.sk

Bankové spojenie: Tatra banka | Číslo účtu (IBAN): SK94 1100 0000 0029 2370 4718 | IČO: 35 979 798 | IČ DPH SK2022130374





Obr. 38: Vizuál jedného spomedzi najúspešnejších príspevkov na sociálnej sieti LinkedIn v treťom štvrtroku 2021, uverejnenom dňa 17. 9. 2021.

NATUR-PACK, a.s.

Bajkalská 25, 821 01 Bratislava

Tel.: +421 2 700 21 222 | Fax: +421 2 700 21 225

E-mail: office@naturpack.sk | www.naturpack.sk

Bankové spojenie: Tatra banka | Číslo účtu (IBAN): SK94 1100 0000 0029 2370 4718 | IČO: 35 979 798 | IČ DPH SK2022130374





47

Obr. 39: Vizuál jedného spomedzi najúspešnejších príspevkov na sociálnej sieti Instagram v treťom štvrtroku 2021, uverejnenom dňa 7. 7. 2021.



www.naturpack.sk

NATUR-PACK, a.s.

Bajkalská 25, 821 01 Bratislava

Tel.: +421 2 700 21 222 | Fax: +421 2 700 21 225

E-mail: office@naturpack.sk | www.naturpack.sk

Bankové spojenie: Tatra banka | Číslo účtu (IBAN): SK94 1100 0000 0029 2370 4718 | IČO: 35 979 798 | IČ DPH SK2022130374





Prílohy:

Príloha 1: Zoznam zazmluvnených obcí
(Zoznam obcí, s ktorými je OZV NATUR-PACK, a.s., v zmluvnom vzťahu k 30. 9. 2021 – obaly a neobalové výrobky)

Príloha 2: Rozsah územného pokrytia Slovenskej republiky na účely zabezpečenia zberu vyhradeného prúdu odpadu





Príloha 1: Zoznam zazmluvnených obcí
(Zoznam obcí, s ktorými je OZV NATUR-PACK, a.s.,
v zmluvnom vzťahu k 30. 9. 2021 – obaly a neobalové výrobky)

1	Abrahámovce	Kežmarok
2	Adamovské Kochanovce	Trenčín
3	Adidovce	Humenné
4	Andrejová	Bardejov
5	Babie	Vranov nad Topľou
6	Babín	Námestovo
7	Babiná	Zvolen
8	Babinec	Rimavská Sobota
9	Bacúrov	Zvolen
10	Báč	Dunajská Streda
11	Bačkov	Trebišov
12	Báhoň	Pezinok
13	Bajany	Michalovce
14	Bajerov	Prešov
15	Baka	Dunajská Streda
16	Balog nad Ipľom	Veľký Krtíš
17	Baňa	Stropkov
18	Bánovce nad Ondavou	Michalovce
19	Banské	Vranov nad Topľou
20	Bara	Trebišov
21	Barca	Rimavská Sobota
22	Bardejov	Bardejov
23	Bartošovce	Bardejov
24	Baška	Košice - okolie
25	Baškovce	Humenné
26	Baškovce	Sobrance
27	Belá	Žilina
28	Belá nad Cirochou	Snina
29	Bellova Ves	Dunajská Streda
30	Beloveža	Bardejov
31	Beluša	Púchov
32	Belža	Košice - okolie
33	Beňadovo	Námestovo
34	Beňatina	Sobrance
35	Beniakovce	Košice - okolie

36	Benkovce	Vranov nad Topľou
37	Bertotovce	Prešov
38	Betliar	Rožňava
39	Bíňa	Nové Zámky
40	Biskupová	Topoľčany
41	Bitarová	Žilina
42	Blahová	Dunajská Streda
43	Blatná na Ostrove	Dunajská Streda
44	Blatná Polianka	Sobrance
45	Blatné Revištia	Sobrance
46	Blažice	Košice - okolie
47	Bobrov	Námestovo
48	Bočiar	Košice - okolie
49	Bodíky	Dunajská Streda
50	Bodzianske Lúky	Komárno
51	Bogliarka	Bardejov
52	Bohdanovce	Košice - okolie
53	Boheľov	Dunajská Streda
54	Bojná	Topoľčany
55	Bojnice	Prievidza
56	Boliarov	Košice - okolie
57	Borčany	Bánovce nad Bebravou
58	Bôrka	Rožňava
59	Bratislava	Bratislava - mesto
60	Brehov	Trebišov
61	Brekov	Humenné
62	Brestov	Humenné
63	Brestov nad Laborcom	Medzilaborce
64	Brestovec	Myjava
65	Bretka	Rožňava
66	Breza	Námestovo
67	Brezany	Žilina
68	Brezina	Trebišov
69	Breziny	Zvolen
70	Breznica	Stropkov
71	Breznička	Stropkov
72	Brezov	Bardejov





73	Brezová pod Bradlom	Myjava
74	Brezovec	Snina
75	Brezovica	Tvrdošín
76	Brezovka	Bardejov
77	Brežany	Prešov
78	Brodzany	Partizánske
79	Brusnica	Stropkov
80	Brzotín	Rožňava
81	Budča	Zvolen
82	Budikovany	Rimavská Sobota
83	Budimír	Košice - okolie
84	Budince	Michalovce
85	Budmerice	Pezinok
86	Bukovce	Stropkov
87	Bukovec	Košice - okolie
88	Bunetice	Košice - okolie
89	Bystrá	Stropkov
90	Byšta	Trebišov
91	Bytča	Bytča
92	Bzenov	Prešov
93	Bzovská Lehôtka	Zvolen
94	Bžany	Stropkov
95	Čabov	Vranov nad Topľou
96	Cernina	Svidník
97	Cífer	Trnava
98	Cigla	Svidník
99	Čabalovce	Medzilaborce
100	Čabiny	Medzilaborce
101	Čadca	Čadca
102	Čakanovce	Košice - okolie
103	Čaňa	Košice - okolie
104	Častá	Pezinok
105	Čečehov	Michalovce
106	Čečejevce	Košice - okolie
107	Čeladince	Topoľčany
108	Čelovce	Trebišov
109	Čerhov	Trebišov
110	Čerín	Banská Bystrica
111	Černina	Humenné
112	Čertižné	Medzilaborce
113	Červeňany	Veľký Krtíš
114	Červenica	Prešov
115	Červeník	Hlohovec
116	Červený Kláštor	Kežmarok
117	Čičarovce	Michalovce

118	Čičmany	Žilina
119	Čierna Lehota	Rožňava
120	Čierna nad Tisou	Trebišov
121	Čierne nad Topľou	Vranov nad Topľou
122	Čimhová	Tvrdošín
123	Čirč	Stará Ľubovňa
124	Číž	Rimavská Sobota
125	Čížatice	Košice - okolie
126	Čoltovo	Rožňava
127	Čremošné	Turčianske Teplice
128	Čučma	Rožňava
129	Čukalovce	Snina
130	Ďapalovce	Vranov nad Topľou
131	Dargov	Trebišov
132	Davidov	Vranov nad Topľou
133	Debraď	Košice - okolie
134	Dedačov	Humenné
135	Dedina Mládeže	Komárno
136	Dedinky	Rožňava
137	Divina	Žilina
138	Divinka	Žilina
139	Dlhá nad Váhom	Šaľa
140	Dlhé Klčovo	Vranov nad Topľou
141	Dlhé nad Cirochou	Snina
142	Dlhé Pole	Žilina
143	Dlžín	Prievidza
144	Dobrohošť	Dunajská Streda
145	Doľany	Pezinok
146	Dolinka	Veľký Krtíš
147	Dolná Streda	Galanta
148	Dolná Tižina	Žilina
149	Dolné Orešany	Trnava
150	Dolné Otrokovce	Hlohovec
151	Dolné Trhovište	Hlohovec
152	Dolný Hričov	Žilina
153	Dražice	Rimavská Sobota
154	Drienčany	Rimavská Sobota
155	Drňa	Rimavská Sobota
156	Družstevná pri Hornáde	Košice - okolie

NATUR-PACK, a.s.

Bajkalská 25, 821 01 Bratislava

Tel.: +421 2 700 21 222 | Fax: +421 2 700 21 225

E-mail: office@naturpack.sk | www.naturpack.sk

Bankové spojenie: Tatra banka | Číslo účtu (IBAN): SK94 1100 0000 0029 2370 4718 | IČO: 35 979 798 | IČ DPH SK2022130374





157	Dubinné	Bardejov
158	Dubové	Zvolen
159	Dubovec	Rimavská Sobota
160	Dúbrava	Snina
161	Dúbravica	Banská Bystrica
162	Dúbravy	Detva
163	Dukovce	Svidník
164	Dunajov	Čadca
165	Duplín	Stropkov
166	Ďurčiná	Žilina
167	Ďurdošík	Košice - okolie
168	Ďurkov	Košice - okolie
169	Ďurková	Stará Ľubovňa
170	Ďurkovce	Veľký Krtíš
171	Dvorianky	Trebišov
172	Dvorníky	Hlohovec
173	Fačkov	Žilina
174	Falkušovce	Michalovce
175	Fekišovce	Sobrance
176	Figa	Rimavská Sobota
177	Fijaš	Svidník
178	Forbasy	Stará Ľubovňa
179	Fričovce	Prešov
180	Fulianka	Prešov
181	Galanta	Galanta
182	Gáň	Galanta
183	Gánovce	Poprad
184	Gbeľany	Žilina
185	Geča	Košice - okolie
186	Gemerček	Rimavská Sobota
187	Gemerská Poloma	Rožňava
188	Gemerské Dechtáre	Rimavská Sobota
189	Gemerské Michalovce	Rimavská Sobota
190	Gemerský Sad	Revúca
191	Gerlachov	Bardejov
192	Giglovce	Vranov nad Topľou
193	Giraltovce	Svidník
194	Girovce	Vranov nad Topľou
195	Gočaltovo	Rožňava
196	Gortva	Rimavská Sobota

197	Gregorovce	Prešov
198	Gribov	Stropkov
199	Gruzovce	Humenné
200	Gyňov	Košice - okolie
201	Habovka	Tvrdošín
202	Habura	Medzilaborce
203	Hačava	Košice - okolie
204	Hajtovka	Stará Ľubovňa
205	Haligovce	Stará Ľubovňa
206	Haniska	Košice - okolie
207	Hankovce	Humenné
208	Havaj	Stropkov
209	Havka	Kežmarok
210	Hažín nad Cirochou	Humenné
211	Hažlín	Bardejov
212	Hencovce	Vranov nad Topľou
213	Hendrichovce	Prešov
214	Herľany	Košice - okolie
215	Hermanovce	Prešov
216	Hladovka	Tvrdošín
217	Hlboké nad Váhom	Bytča
218	Hlinné	Vranov nad Topľou
219	Hlivištia	Sobrance
220	Hniezdne	Stará Ľubovňa
221	Hodejov	Rimavská Sobota
222	Hodejovec	Rimavská Sobota
223	Hodkovce	Košice - okolie
224	Holčíkovce	Vranov nad Topľou
225	Holice	Dunajská Streda
226	Honce	Rožňava
227	Horňa	Sobrance
228	Horná Poruba	Ilava
229	Horná Potôň	Dunajská Streda
230	Horné Obdokovce	Topoľčany
231	Horné Trhovište	Hlohovec
232	Horné Zahorany	Rimavská Sobota
233	Horný Bar	Dunajská Streda
234	Horný Hričov	Žilina
235	Horný Tisovník	Detva
236	Horovce	Michalovce

NATUR-PACK, a.s.

Bajkalská 25, 821 01 Bratislava

Tel.: +421 2 700 21 222 | Fax: +421 2 700 21 225

E-mail: office@naturpack.sk | www.naturpack.sk

Bankové spojenie: Tatra banka | Číslo účtu (IBAN): SK94 1100 0000 0029 2370 4718 | IČO: 35 979 798 | IČ DPH SK2022130374





237	Hostice	Rimavská Sobota
238	Hostišovce	Rimavská Sobota
239	Host'ovce	Košice - okolie
240	Hostovice	Snina
241	Hozelec	Poprad
242	Hôrka	Poprad
243	Hôrky	Žilina
244	Hrabkov	Prešov
245	Hrabová Roztoka	Snina
246	Hrabovec	Bardejov
247	Hrabovec nad Laborcom	Humenné
248	Hradisko	Kežmarok
249	Hraň	Trebišov
250	Hraničné	Stará Ľubovňa
251	Hranovnica	Poprad
252	Hrašovík	Košice - okolie
253	Hrčeľ	Trebišov
254	Hriadky	Trebišov
255	Hričovské Podhradie	Žilina
256	Hriňová	Detva
257	Hrochoť	Banská Bystrica
258	Hromoš	Stará Ľubovňa
259	Hrušovo	Rimavská Sobota
260	Hruštín	Námestovo
261	Hubovo	Rimavská Sobota
262	Hudcovce	Humenné
263	Hunkovce	Svidník
264	Hurbanovo	Komárno
265	Hutka	Bardejov
266	Hvozdnica	Bytča
267	Hýľov	Košice - okolie
268	Chanava	Rimavská Sobota
269	Chľaba	Nové Zámky
270	Chlmec	Humenné
271	Chmeľnica	Stará Ľubovňa
272	Chmeľov	Prešov
273	Chmeľová	Bardejov
274	Chmiňany	Prešov
275	Chminianska Nová Ves	Prešov
276	Choňkovce	Sobrance
277	Chorvátsky Grob	Senec

278	Chorváty	Košice - okolie
279	Chotča	Stropkov
280	Chrámec	Rimavská Sobota
281	Chrastné	Košice - okolie
282	Chvojnica	Myjava
283	Iňačovce	Michalovce
284	Inovce	Sobrance
285	Ivanice	Rimavská Sobota
286	Ivanovce	Trenčín
287	Ižkovce	Michalovce
288	Jabloň	Humenné
289	Jablonec	Pezinok
290	Jablonov nad Turňou	Rožňava
291	Jablonové	Bytča
292	Jaklovce	Gelnica
293	Jakubany	Stará Ľubovňa
294	Jakušovce	Stropkov
295	Jalová	Snina
296	Jalšové	Hlohovec
297	Janice	Rimavská Sobota
298	Janík	Košice - okolie
299	Jankovce	Humenné
300	Janov	Prešov
301	Jarabina	Stará Ľubovňa
302	Jasenov	Humenné
303	Jasenov	Sobrance
304	Jasenová	Dolný Kubín
305	Jasenovce	Vranov nad Topľou
306	Jasenové	Žilina
307	Jasov	Košice - okolie
308	Jastrabie pri Michalovciach	Michalovce
309	Jedlinka	Bardejov
310	Jenkovce	Sobrance
311	Jestice	Rimavská Sobota
312	Ješkova Ves	Partizánske
313	Jezersko	Kežmarok
314	Jurová	Dunajská Streda
315	Juskova Voľa	Vranov nad Topľou
316	Kačanov	Michalovce
317	Kalinov	Medzilaborce
318	Kalná Roztoka	Snina

NATUR-PACK, a.s.

Bajkalská 25, 821 01 Bratislava

Tel.: +421 2 700 21 222 | Fax: +421 2 700 21 225

E-mail: office@naturpack.sk | www.naturpack.sk

Bankové spojenie: Tatra banka | Číslo účtu (IBAN): SK94 1100 0000 0029 2370 4718 | IČO: 35 979 798 | IČ DPH SK2022130374





319	Kalnište	Svidník
320	Kaloša	Rimavská Sobota
321	Kalša	Košice - okolie
322	Kaluža	Michalovce
323	Kamenica nad Cirochou	Humenné
324	Kamenica nad Hronom	Nové Zámky
325	Kamenná Poruba	Vranov nad Topľou
326	Kamenná Poruba	Žilina
327	Kamenný Most	Nové Zámky
328	Kamienka	Humenné
329	Kamienka	Stará Ľubovňa
330	Kapišová	Svidník
331	Kapušany	Prešov
332	Karná	Humenné
333	Kašov	Trebišov
334	Kazimír	Trebišov
335	Kecеровce	Košice - okolie
336	Kecеровský Lipovec	Košice - okolie
337	Kečkovce	Svidník
338	Kechnec	Košice - okolie
339	Keť	Levice
340	Kežmarok	Kežmarok
341	Kľačany	Hlohovec
342	Kľače	Žilina
343	Kladzany	Vranov nad Topľou
344	Klátova Nová Ves	Partizánske
345	Klenová	Snina
346	Klin	Námestovo
347	Klokoč	Detva
348	Klokočov	Michalovce
349	Klubina	Čadca
350	Kobeliarovo	Rožňava
351	Kobylnice	Svidník
352	Kocurany	Prievidza
353	Kochanovce	Humenné
354	Kojatice	Prešov
355	Kokšov-Bakša	Košice - okolie
356	Kolačkov	Stará Ľubovňa
357	Kolárovice	Bytča
358	Kolárovo	Komárno
359	Kolbovce	Stropkov
360	Kolonica	Snina
361	Komárov	Bardejov

362	Komárovce	Košice - okolie
363	Komjatná	Ružomberok
364	Konrádovce	Rimavská Sobota
365	Konská	Žilina
366	Koňuš	Sobrance
367	Koplotovce	Hlohovec
368	Korunková	Stropkov
369	Kostoľany nad Hornádom	Košice - okolie
370	Kostolná Ves	Prievidza
371	Kostolná-Záriečie	Trenčín
372	Košariská	Myjava
373	Košarovce	Humenné
374	Košeca	Ilava
375	Košice	Košice - mesto
376	Košická Belá	Košice - okolie
377	Košická Polianka	Košice - okolie
378	Košické Oľšany	Košice - okolie
379	Košický Klečenov	Košice - okolie
380	Koškovce	Humenné
381	Košúty	Galanta
382	Kotešová	Bytča
383	Kotrčiná Lúčka	Žilina
384	Kováčová	Zvolen
385	Kovarce	Topoľčany
386	Kožany	Bardejov
387	Kožuchov	Trebišov
388	Kožuchovce	Stropkov
389	Kračúnovce	Svidník
390	Krahule	Žiar nad Hronom
391	Kraľovany	Dolný Kubín
392	Kráľovce	Košice - okolie
393	Kráľovičove Kračany	Dunajská Streda
394	Kraskovo	Rimavská Sobota
395	Krasňany	Žilina
396	Krásno	Partizánske
397	Krásno nad Kysucou	Čadca
398	Krásnohorská Dlhá Lúka	Rožňava
399	Kravany	Poprad
400	Kravany	Trebišov
401	Kremná	Stará Ľubovňa
402	Kremnica	Žiar nad Hronom

NATUR-PACK, a.s.

Bajkalská 25, 821 01 Bratislava

Tel.: +421 2 700 21 222 | Fax: +421 2 700 21 225

E-mail: office@naturpack.sk | www.naturpack.sk

Bankové spojenie: Tatra banka | Číslo účtu (IBAN): SK94 1100 0000 0029 2370 4718 | IČO: 35 979 798 | IČ DPH SK2022130374





403	Kremnické Bane	Žiar nad Hronom
404	Kristy	Sobrance
405	Krišľovce	Stropkov
406	Krivosúd-Bodovka	Trenčín
407	Križe	Bardejov
408	Krížovany	Prešov
409	Krnča	Topoľčany
410	Kručov	Stropkov
411	Krupina	Krupina
412	Krušetnica	Námestovo
413	Krušinec	Stropkov
414	Krušovce	Topoľčany
415	Kružlov	Bardejov
416	Kučín	Bardejov
417	Kuková	Svidník
418	Kunerad	Žilina
419	Kunešov	Žiar nad Hronom
420	Kunova Teplica	Rožňava
421	Kurima	Bardejov
422	Kurimka	Svidník
423	Kuzmice	Topoľčany
424	Kuzmice	Trebišov
425	Kvačany	Prešov
426	Kvakovce	Vranov nad Topľou
427	Kyjatice	Rimavská Sobota
428	Kyjov	Stará Ľubovňa
429	Kysak	Košice - okolie
430	Kyselica	Dunajská Streda
431	Kysta	Trebišov
432	Kysucké Nové Mesto	Kysucké Nové Mesto
433	Kysucký Lieskovec	Kysucké Nové Mesto
434	Láb	Malacky
435	Lacková	Stará Ľubovňa
436	Lackovce	Humenné
437	Ladmovce	Trebišov
438	Ladomirov	Snina
439	Ladomirová	Svidník
440	Lascov	Bardejov
441	Laškovce	Michalovce
442	Lažany	Prešov
443	Legnava	Stará Ľubovňa
444	Lechnica	Kežmarok

445	Lenartov	Bardejov
446	Lenartovce	Rimavská Sobota
447	Lendak	Kežmarok
448	Leopoldov	Hlohovec
449	Lesnica	Stará Ľubovňa
450	Liesek	Tvrdošín
451	Lieskovec	Humenné
452	Lieskovec	Zvolen
453	Lietava	Žilina
454	Lietavská Lúčka	Žilina
455	Lietavská Svinná-Babkov	Žilina
456	Limbach	Pezinok
457	Lipníky	Prešov
458	Lipová	Bardejov
459	Lipovce	Prešov
460	Lipovec	Rimavská Sobota
461	Liptovská Teplička	Poprad
462	Litmanová	Stará Ľubovňa
463	Livina	Partizánske
464	Livinské Opatovce	Partizánske
465	Livov	Bardejov
466	Livovská Huta	Bardejov
467	Lokca	Námestovo
468	Lomná	Námestovo
469	Lomné	Stropkov
470	Ložín	Michalovce
471	Ľubica	Kežmarok
472	Ľubiša	Humenné
473	Ľubotice	Prešov
474	Ľubotín	Stará Ľubovňa
475	Lúč na Ostrove	Dunajská Streda
476	Lúčina	Prešov
477	Lučivná	Poprad
478	Lúčka	Svidník
479	Lukavica	Bardejov
480	Lukavica	Zvolen
481	Lukov	Bardejov
482	Lukovištia	Rimavská Sobota
483	Lutiše	Žilina
484	Lužany pri Topli	Svidník
485	Lysica	Žilina
486	Majere	Kežmarok

NATUR-PACK, a.s.

Bajkalská 25, 821 01 Bratislava

Tel.: +421 2 700 21 222 | Fax: +421 2 700 21 225

E-mail: office@naturpack.sk | www.naturpack.sk

Bankové spojenie: Tatra banka | Číslo účtu (IBAN): SK94 1100 0000 0029 2370 4718 | IČO: 35 979 798 | IČ DPH SK2022130374





487	Majerovce	Vranov nad Topľou
488	Makovce	Stropkov
489	Malá Čierna	Žilina
490	Malá Domaša	Vranov nad Topľou
491	Malá Franková	Kežmarok
492	Malá Ida	Košice - okolie
493	Malá Lodina	Košice - okolie
494	Malá nad Hronom	Nové Zámky
495	Malá Poľana	Stropkov
496	Malá Tŕňa	Trebišov
497	Malatiná	Dolný Kubín
498	Malcov	Bardejov
499	Malčice	Michalovce
500	Malé Kršteňany	Partizánske
501	Malé Ozorovce	Trebišov
502	Malé Raškovce	Michalovce
503	Malé Straciny	Veľký Krtíš
504	Malé Uherce	Partizánske
505	Malinovo	Senec
506	Malý Horeš	Trebišov
507	Malý Lipník	Stará Ľubovňa
508	Malý Slavkov	Kežmarok
509	Malý Šariš	Prešov
510	Maršová-Rašov	Bytča
511	Martinová	Rimavská Sobota
512	Martovce	Komárno
513	Matiašovce	Kežmarok
514	Matovce	Svidník
515	Matysová	Stará Ľubovňa
516	Medvedie	Svidník
517	Medzany	Prešov
518	Medzev	Košice - okolie
519	Medzianky	Vranov nad Topľou
520	Merašice	Hlohovec
521	Merník	Vranov nad Topľou
522	Mestisko	Svidník
523	Mičakovce	Svidník
524	Michajlov	Snina
525	Michal na Ostrove	Dunajská Streda
526	Michalany	Trebišov
527	Michalková	Zvolen
528	Miková	Stropkov
529	Mikulášová	Bardejov

530	Milhost'	Košice - okolie
531	Miňovce	Stropkov
532	Mirkovce	Prešov
533	Mlynčeky	Kežmarok
534	Mlynica	Poprad
535	Mlynky	Spišská Nová Ves
536	Mníšek nad Popradom	Stará Ľubovňa
537	Modra nad Cirochou	Humenné
538	Mojš	Žilina
539	Mokrance	Košice - okolie
540	Moldava nad Bodvou	Košice - okolie
541	Moravany	Michalovce
542	Mošovce	Turčianske Teplice
543	Mrázovce	Stropkov
544	Mudrovce	Košice - okolie
545	Muľa	Veľký Krtíš
546	Mútne	Námestovo
547	Mužla	Nové Zámky
548	Myjava	Myjava
549	Myslina	Humenné
550	Nadlice	Partizánske
551	Ňagov	Medzilaborce
552	Nána	Nové Zámky
553	Nedanovce	Partizánske
554	Nededza	Žilina
555	Nemcovce	Bardejov
556	Nemčice	Topoľčany
557	Nemečky	Topoľčany
558	Nevidzany	Prievidza
559	Nezbudská Lúčka	Žilina
560	Nitrianske Rudno	Prievidza
561	Nižná	Piešťany
562	Nižná Hutka	Košice - okolie
563	Nižná Kamenica	Košice - okolie
564	Nižná Myšľa	Košice - okolie
565	Nižná Olšava	Stropkov
566	Nižná Polianka	Bardejov
567	Nižná Rybnica	Sobrance
568	Nižná Sitnica	Humenné
569	Nižná Slaná	Rožňava
570	Nižné Nemecké	Sobrance
571	Nižné Ružbachy	Stará Ľubovňa
572	Nižný Čaj	Košice - okolie
573	Nižný Klátov	Košice - okolie

NATUR-PACK, a.s.

Bajkalská 25, 821 01 Bratislava

Tel.: +421 2 700 21 222 | Fax: +421 2 700 21 225

E-mail: office@naturpack.sk | www.naturpack.sk

Bankové spojenie: Tatra banka | Číslo účtu (IBAN): SK94 1100 0000 0029 2370 4718 | IČO: 35 979 798 | IČ DPH SK2022130374





574	Nižný Kručov	Vranov nad Topľou
575	Nižný Lánec	Košice - okolie
576	Nižný Orlík	Svidník
577	Nižný Tvarožec	Bardejov
578	Nová Bystrica	Čadca
579	Nová Dedinka	Senec
580	Nová Kelča	Vranov nad Topľou
581	Nová Lesná	Poprad
582	Nová Ľubovňa	Stará Ľubovňa
583	Nová Polhora	Košice - okolie
584	Nová Ves nad Žitavou	Nitra
585	Nové Zámky	Nové Zámky
586	Novosad	Trebišov
587	Novoť	Námestovo
588	Nový Ruskov	Trebišov
589	Nový Salaš	Košice - okolie
590	Nový Život	Dunajská Streda
591	Obid	Nové Zámky
592	Obišovce	Košice - okolie
593	Oborín	Michalovce
594	Obručné	Stará Ľubovňa
595	Očkov	Nové Mesto nad Váhom
596	Očová	Zvolen
597	Ohradzany	Humenné
598	Ochtiná	Rožňava
599	Okrúhle	Svidník
600	Olšavka	Stropkov
601	Olšovany	Košice - okolie
602	Ondavka	Bardejov
603	Ondavské Matiašovce	Vranov nad Topľou
604	Opatovce	Trenčín
605	Opatovce nad Nitrou	Prievidza
606	Opiná	Košice - okolie
607	Oravce	Banská Bystrica
608	Orávka	Rimavská Sobota
609	Oravská Jasenica	Námestovo
610	Oravská Lesná	Námestovo
611	Oravská Polhora	Námestovo
612	Oravské Veselé	Námestovo
613	Oravský Biely Potok	Tvrdošín

614	Orechová	Sobrance
615	Oreské	Michalovce
616	Orlov	Stará Ľubovňa
617	Ortuťová	Bardejov
618	Osadné	Snina
619	Ostrá Lúka	Zvolen
620	Ostrov	Sobrance
621	Osturňa	Kežmarok
622	Ovčiarsko	Žilina
623	Ovčie	Prešov
624	Padarovce	Rimavská Sobota
625	Pakostov	Humenné
626	Paňovce	Košice - okolie
627	Parihuzovce	Snina
628	Pastuchov	Hlohovec
629	Pašková	Rožňava
630	Paština Závada	Žilina
631	Pavlovce	Vranov nad Topľou
632	Pažiť	Partizánske
633	Pčoliné	Snina
634	Peder	Košice - okolie
635	Petkovce	Vranov nad Topľou
636	Petrikovce	Michalovce
637	Petrovce	Sobrance
638	Petrovice	Bytča
639	Pezinok	Pezinok
640	Piešťany	Piešťany
641	Pichne	Snina
642	Píla	Pezinok
643	Pinkovce	Sobrance
644	Piskorovce	Vranov nad Topľou
645	Plaveč	Stará Ľubovňa
646	Plavnica	Stará Ľubovňa
647	Plechotice	Trebišov
648	Pliešovce	Zvolen
649	Ploské	Košice - okolie
650	Podbiel	Tvrdošín
651	Podhorany	Kežmarok
652	Podhorie	Žilina
653	Podhorod'	Sobrance
654	Podkylava	Myjava
655	Podolíne	Stará Ľubovňa
656	Podzámčok	Zvolen
657	Poliakovce	Bardejov
658	Polianka	Myjava

NATUR-PACK, a.s.

Bajkalská 25, 821 01 Bratislava

Tel.: +421 2 700 21 222 | Fax: +421 2 700 21 225

E-mail: office@naturpack.sk | www.naturpack.sk

Bankové spojenie: Tatra banka | Číslo účtu (IBAN): SK94 1100 0000 0029 2370 4718 | IČO: 35 979 798 | IČ DPH SK2022130374





659	Poproč	Košice - okolie
660	Poriadie	Myjava
661	Porostov	Sobrance
662	Porúbka	Bardejov
663	Porúbka	Sobrance
664	Porúbka	Žilina
665	Poša	Vranov nad Topľou
666	Potok	Rimavská Sobota
667	Potoky	Stropkov
668	Potôčky	Stropkov
669	Potónske Lúky	Dunajská Streda
670	Povoda	Dunajská Streda
671	Pravotice	Bánovce nad Bebravou
672	Predmier	Bytča
673	Prešov	Prešov
674	Pribeník	Trebišov
675	Priekopa	Sobrance
676	Prievaly	Senica
677	Prituľany	Humenné
678	Ptičie	Humenné
679	Pusté Pole	Stará Ľubovňa
680	Pusté Sady	Galanta
681	Pušovce	Prešov
682	Rabča	Námestovo
683	Rabčice	Námestovo
684	Radatice	Prešov
685	Radoma	Svidník
686	Radošina	Topoľčany
687	Radošovce	Trnava
688	Radvaň nad Laborcom	Medzilaborce
689	Radvanovce	Vranov nad Topľou
690	Rajec	Žilina
691	Rajecká Lesná	Žilina
692	Rajecké Teplice	Žilina
693	Rákoš	Košice - okolie
694	Raková	Čadca
695	Rakovec nad Ondavou	Michalovce
696	Rakovnica	Rožňava
697	Rakša	Turčianske Teplice
698	Rakúsy	Kežmarok
699	Rankovce	Košice - okolie

700	Ratkovce	Hlohovec
701	Regetovka	Bardejov
702	Reľov	Kežmarok
703	Remeniny	Vranov nad Topľou
704	Remetské Hámre	Sobrance
705	Rencišov	Sabinov
706	Repejov	Medzilaborce
707	Rešica	Košice - okolie
708	Rešov	Bardejov
709	Riečka	Rimavská Sobota
710	Rimavská Sobota	Rimavská Sobota
711	Rimavské Janovce	Rimavská Sobota
712	Rohovce	Dunajská Streda
713	Rohožník	Humenné
714	Rochovce	Rožňava
715	Rokycany	Prešov
716	Rokytovce	Medzilaborce
717	Rosina	Žilina
718	Roškovce	Medzilaborce
719	Roštár	Rožňava
720	Rovinka	Senec
721	Rovné	Svidník
722	Rozhanovce	Košice - okolie
723	Rozložná	Rožňava
724	Roztoky	Svidník
725	Rožňava	Rožňava
726	Rudlov	Vranov nad Topľou
727	Rudná	Rožňava
728	Rudnianska Lehota	Prievidza
729	Rudník	Košice - okolie
730	Ruská Bystrá	Sobrance
731	Ruská Poruba	Humenné
732	Ruská Voľa nad Popradom	Stará Ľubovňa
733	Ruskov	Košice - okolie
734	Ruskovce	Sobrance
735	Ruský Hrabovec	Sobrance
736	Sačurov	Vranov nad Topľou
737	Sady nad Torysou	Košice - okolie
738	Sása	Zvolen
739	Seč	Prievidza

NATUR-PACK, a.s.

Bajkalská 25, 821 01 Bratislava

Tel.: +421 2 700 21 222 | Fax: +421 2 700 21 225

E-mail: office@naturpack.sk | www.naturpack.sk

Bankové spojenie: Tatra banka | Číslo účtu (IBAN): SK94 1100 0000 0029 2370 4718 | IČO: 35 979 798 | IČ DPH SK2022130374





740	Sečovce	Trebišov
741	Sečovská Polianka	Vranov nad Topľou
742	Sedliská	Vranov nad Topľou
743	Sejkov	Sobrance
744	Selec	Trenčín
745	Senec	Senec
746	Seniakovce	Prešov
747	Sielnica	Zvolen
748	Sihelné	Námestovo
749	Silická Brezová	Rožňava
750	Sirník	Trebišov
751	Skačany	Partizánske
752	Skalité	Čadca
753	Skároš	Košice - okolie
754	Slančík	Košice - okolie
755	Slanec	Košice - okolie
756	Slanská Huta	Košice - okolie
757	Slanské Nové Mesto	Košice - okolie
758	Slatina	Levice
759	Slatinské Lazy	Detva
760	Slavec	Rožňava
761	Slavoška	Rožňava
762	Slavošovce	Rožňava
763	Sliach	Zvolen
764	Sliepkovce	Michalovce
765	Slivník	Trebišov
766	Slizké	Rimavská Sobota
767	Slovenská Nová Ves	Trnava
768	Slovenská Ves	Kežmarok
769	Slovenská Volová	Humenné
770	Slovenské Pravno	Turčianske Teplice
771	Slovenský Grob	Pezinok
772	Smolenice	Trnava
773	Soboš	Svidník
774	Sobrance	Sobrance
775	Sokoľ	Košice - okolie
776	Sokoľany	Košice - okolie
777	Soľník	Stropkov
778	Sopkovce	Humenné
779	Spišská Stará Ves	Kežmarok
780	Spišská Teplica	Poprad
781	Spišské Bystré	Poprad

782	Spišské Hanušovce	Kežmarok
783	Spišský Štiavnik	Poprad
784	Stakčín	Snina
785	Stakčínska Roztoka	Snina
786	Stankovce	Trebišov
787	Stará Huta	Detva
788	Stará Ľubovňa	Stará Ľubovňa
789	Stará Myjava	Myjava
790	Starina	Stará Ľubovňa
791	Staškovce	Stropkov
792	Stebnícka Huta	Bardejov
793	Stebník	Bardejov
794	Stožok	Detva
795	Stráňany	Stará Ľubovňa
796	Stráňavy	Žilina
797	Stráne pod Tatrami	Kežmarok
798	Stránska	Rimavská Sobota
799	Stránske	Žilina
800	Stratená	Rožňava
801	Stráža	Žilina
802	Strážne	Trebišov
803	Strečno	Žilina
804	Stretava	Michalovce
805	Stretavka	Michalovce
806	Strihovce	Snina
807	Stročín	Svidník
808	Stropkov	Stropkov
809	Suchá Dolina	Prešov
810	Suchá Hora	Tvrdošín
811	Suchá nad Parnou	Trnava
812	Sukov	Medzilaborce
813	Sulín	Stará Ľubovňa
814	Súľov-Hradná	Bytča
815	Svätuš	Sobrance
816	Svätuše	Trebišov
817	Svätý Jur	Pezinok
818	Svederník	Žilina
819	Sveržov	Bardejov
820	Svetlice	Medzilaborce
821	Svinica	Košice - okolie
822	Svrčinovec	Čadca
823	Šalgočka	Galanta
824	Šalov	Levice
825	Šambron	Stará Ľubovňa

NATUR-PACK, a.s.

Bajkalská 25, 821 01 Bratislava

Tel.: +421 2 700 21 222 | Fax: +421 2 700 21 225

E-mail: office@naturpack.sk | www.naturpack.sk

Bankové spojenie: Tatra banka | Číslo účtu (IBAN): SK94 1100 0000 0029 2370 4718 | IČO: 35 979 798 | IČ DPH SK2022130374





826	Šandal	Stropkov
827	Šarišská Poruba	Prešov
828	Šarišská Trstená	Prešov
829	Šarišské Čierne	Bardejov
830	Šarišské Jastrabie	Stará Ľubovňa
831	Šarišské Michaľany	Sabinov
832	Šašová	Bardejov
833	Šemša	Košice - okolie
834	Šenkvice	Pezinok
835	Šimonovce	Rimavská Sobota
836	Šintava	Galanta
837	Širákov	Veľký Krtíš
838	Širkovce	Rimavská Sobota
839	Široké	Prešov
840	Šmigovec	Snina
841	Španie pole	Rimavská Sobota
842	Štefanov nad Oravou	Tvrdošín
843	Štefanová	Pezinok
844	Štefanovce	Prešov
845	Štefanovce	Vranov nad Topľou
846	Štefurov	Svidník
847	Štiavnik	Bytča
848	Štítnik	Rožňava
849	Štós	Košice - okolie
850	Štrba	Poprad
851	Štúrovo	Nové Zámky
852	Štvrtok	Trenčín
853	Šuja	Žilina
854	Šuňava	Poprad
855	Šútovce	Prievidza
856	Švábovce	Poprad
857	Ťapešovo	Námestovo
858	Tašuľa	Sobrance
859	Tatranská Javorina	Poprad
860	Tekoľďany	Hlohovec
861	Temeš	Prievidza
862	Teplička nad Váhom	Žilina
863	Tepličky	Hlohovec
864	Teplý Vrch	Rimavská Sobota
865	Terchová	Žilina

866	Tesáre	Topoľčany
867	Tibava	Sobrance
868	Tisinec	Stropkov
869	Tisovec	Rimavská Sobota
870	Tokajík	Stropkov
871	Topoľčany	Topoľčany
872	Topoľovka	Humenné
873	Tornaľa	Revúca
874	Tovarné	Vranov nad Topľou
875	Tovarníky	Topoľčany
876	Trebejov	Košice - okolie
877	Trebišov	Trebišov
878	Trenčianska Turná	Trenčín
879	Trnava pri Laborci	Michalovce
880	Trnávka	Dunajská Streda
881	Tŕnie	Zvolen
882	Tročany	Bardejov
883	Trst'any	Košice - okolie
884	Trstená	Tvrdošín
885	Trstené pri Hornáde	Košice - okolie
886	Turany nad Ondavou	Stropkov
887	Turčianky	Partizánske
888	Turčianske Teplice	Turčianske Teplice
889	Tureň	Senec
890	Turie	Žilina
891	Turnianska Nová Ves	Košice - okolie
892	Tušice	Michalovce
893	Tušická Nová Ves	Michalovce
894	Tvarožná	Kežmarok
895	Ubl'a	Snina
896	Udavské	Humenné
897	Údol	Stará Ľubovňa
898	Uhrovské Podhradie	Bánovce nad Bebravou
899	Váhovce	Galanta
900	Vajkovce	Košice - okolie
901	Valaliky	Košice - okolie
902	Valaská Dubová	Ružomberok
903	Valentovce	Medzilaborce
904	Valice	Rimavská Sobota
905	Valkovce	Svidník

NATUR-PACK, a.s.

Bajkalská 25, 821 01 Bratislava

Tel.: +421 2 700 21 222 | Fax: +421 2 700 21 225

E-mail: office@naturpack.sk | www.naturpack.sk

Bankové spojenie: Tatra banka | Číslo účtu (IBAN): SK94 1100 0000 0029 2370 4718 | IČO: 35 979 798 | IČ DPH SK2022130374





906	Varadka	Bardejov
907	Varechovce	Stropkov
908	Varín	Žilina
909	Vasíľov	Námestovo
910	Vavrečka	Námestovo
911	Vavríneč	Vranov nad Topľou
912	Včelince	Rimavská Sobota
913	Veľaty	Trebišov
914	Veľká Čalomija	Veľký Krtíš
915	Veľká Čierna	Žilina
916	Veľká Franková	Kežmarok
917	Veľká Lesná	Stará Ľubovňa
918	Veľká Lodina	Košice - okolie
919	Veľká Lomnica	Kežmarok
920	Veľká Paka	Dunajská Streda
921	Veľká Tŕňa	Trebišov
922	Veľké Bierovce	Trenčín
923	Veľké Držkovce	Bánovce nad Bebravou
924	Veľké Kapušany	Michalovce
925	Veľké Kostolany	Piešťany
926	Veľké Kršteňany	Partizánske
927	Veľké Ozorovce	Trebišov
928	Veľké Raškovce	Michalovce
929	Veľké Revištia	Sobrance
930	Veľké Ripňany	Topoľčany
931	Veľké Rovné	Bytča
932	Veľké Straciny	Veľký Krtíš
933	Veľké Uherce	Partizánske
934	Veľkrop	Stropkov
935	Veľký Blh	Rimavská Sobota
936	Veľký Folkmar	Gelnica
937	Veľký Grob	Galanta
938	Veľký Horeš	Trebišov
939	Veľký Klíž	Partizánske
940	Veľký Lipník	Stará Ľubovňa
941	Veľký Slavkov	Poprad
942	Veľopolie	Humenné
943	Velušovce	Topoľčany
944	Vernár	Poprad
945	Vieska	Dunajská Streda
946	Víglaš	Detva
947	Víglašská Huta-Kalinka	Detva
948	Vinica	Veľký Krtíš

949	Viničné	Pezinok
950	Vinohrady nad Váhom	Galanta
951	Vinosady	Pezinok
952	Vislanka	Stará Ľubovňa
953	Vislava	Stropkov
954	Višňové	Žilina
955	Vištuk	Pezinok
956	Vitanová	Tvrdošín
957	Vítaz	Prešov
958	Vítazovce	Humenné
959	Vlača	Vranov nad Topľou
960	Vladiča	Stropkov
961	Vlachovo	Rožňava
962	Vlková	Kežmarok
963	Vlkyňa	Rimavská Sobota
964	Voderady	Trnava
965	Vojany	Michalovce
966	Vojčice	Trebišov
967	Vojka nad Dunajom	Dunajská Streda
968	Vojňany	Kežmarok
969	Vojnatina	Sobrance
970	Vojtovce	Stropkov
971	Volica	Medzilaborce
972	Vrbov	Kežmarok
973	Vrbovce	Myjava
974	Vtáčkovce	Košice - okolie
975	Vydrník	Poprad
976	Východná	Liptovský Mikuláš
977	Výrava	Medzilaborce
978	Vysoká nad Uhom	Michalovce
979	Vysoké Tatry	Poprad
980	Vyšná Hutka	Košice - okolie
981	Vyšná Kamenica	Košice - okolie
982	Vyšná Myšľa	Košice - okolie
983	Vyšná Olšava	Stropkov
984	Vyšná Polianka	Bardejov
985	Vyšná Rybnica	Sobrance
986	Vyšná Sitnica	Humenné
987	Vyšná Voľa	Bardejov
988	Vyšné Ružbachy	Stará Ľubovňa
989	Vyšné Valice	Rimavská Sobota
990	Vyšný Čaj	Košice - okolie
991	Vyšný Hrabovec	Stropkov

NATUR-PACK, a.s.

Bajkalská 25, 821 01 Bratislava

Tel.: +421 2 700 21 222 | Fax: +421 2 700 21 225

E-mail: office@naturpack.sk | www.naturpack.sk

Bankové spojenie: Tatra banka | Číslo účtu (IBAN): SK94 1100 0000 0029 2370 4718 | IČO: 35 979 798 | IČ DPH SK2022130374





992	Vyšný Klátov	Košice - okolie
993	Vyšný Medzev	Košice - okolie
994	Vyšný Mirošov	Svidník
995	Vyšný Tvarožec	Bardejov
996	Vyšný Žipov	Vranov nad Topľou
997	Zábiedovo	Tvrdošín
998	Zádiel	Košice - okolie
999	Zádor	Rimavská Sobota
1000	Záhor	Sobrance
1001	Zákamenné	Námestovo
1002	Zálesie	Kežmarok
1003	Zamarovce	Trenčín
1004	Zámutov	Vranov nad Topľou
1005	Závada	Humenné
1006	Závada	Topoľčany
1007	Závadka	Humenné
1008	Závadka	Michalovce
1009	Zavar	Trnava
1010	Zázrivá	Dolný Kubín
1011	Zbehňov	Trebišov
1012	Zbojné	Medzilaborce
1013	Zborov	Bardejov
1014	Zbudská Belá	Medzilaborce
1015	Zbudské Dlhé	Humenné
1016	Zbyňov	Žilina
1017	Zemianske Sady	Galanta
1018	Zemplínska Nová Ves	Trebišov
1019	Zemplínska Teplica	Trebišov
1020	Zemplínske Hámre	Snina

1021	Zemplínske Hradište	Trebišov
1022	Zemplínske Jastrabie	Trebišov
1023	Zemplínske Kopčany	Michalovce
1024	Zemplínsky Branč	Trebišov
1025	Zlatá Idka	Košice - okolie
1026	Zlaté	Bardejov
1027	Zlatník	Vranov nad Topľou
1028	Zuberec	Tvrdošín
1029	Zubrohlava	Námestovo
1030	Zvolen	Zvolen
1031	Zvolenská Slatina	Zvolen
1032	Žabokreky nad Nitrou	Partizánske
1033	Žakarovce	Gelnica
1034	Žalobín	Vranov nad Topľou
1035	Žarnov	Košice - okolie
1036	Ždaňa	Košice - okolie
1037	Žehňa	Prešov
1038	Žehra	Spišská Nová Ves
1039	Železná Breznica	Zvolen
1040	Železník	Svidník
1041	Želmanovce	Svidník
1042	Želovce	Veľký Krtíš
1043	Žilina	Žilina
1044	Žipov	Prešov
1045	Žlkovce	Hlohovec
1046	Župčany	Prešov

NATUR-PACK, a.s.

Bajkalská 25, 821 01 Bratislava

Tel.: +421 2 700 21 222 | Fax: +421 2 700 21 225

E-mail: office@naturpack.sk | www.naturpack.sk

Bankové spojenie: Tatra banka | Číslo účtu (IBAN): SK94 1100 0000 0029 2370 4718 | IČO: 35 979 798 | IČ DPH SK2022130374





Príloha 2: Rozsah územného pokrytia Slovenskej republiky na účely zabezpečenia zberu vyhradeného prúdu odpadu

